

CONSEILS DE MONTAGE

LE MATÉRIEL

Pour réaliser le meilleur découpage, munissez-vous du matériel suivant :

- un cutter

Pas mal...



Mieux car beaucoup plus précis dans les coins ou les toutes petites découpes.

- une règle métallique

- un vaccinostyle et son porte-plume

(cette plume destinée à pratiquer des vaccins -encore aujourd'hui ?- peut se trouver dans les magasins de travaux manuels et peut-être encore en pharmacie...).

Elle permet de «marquer» les plis dans le papier en l'incisant légèrement. Elle vous sera aussi utile pour attraper parfois certaines pattes ou pour déposer une goutte de colle dans des coins difficiles d'accès.

- de la colle (de préférence une colle transparente à prise rapide).

- des ciseaux

- une épingle



PRÉPARATIFS

1°. Séparez les morceaux constituant un élément de l'ensemble en les découpant «grossièrement» à l'aide des ciseaux. Respectez l'ordre des pages numérotées, vous assemblerez toutes les parties d'un élément avant de commencer un nouvel élément. Portez éventuellement des indications au crayon au dos des morceaux découpés.

2°. Marquez les plis à l'aide du vaccinostyle. Attention certains plis se font face non imprimée du papier (voir plus loin).

3°. Découpez soigneusement tous les éléments avec le cutter. Il y a parfois des encoches à réaliser ou des incisions ou évidements.

4°. Assemblez toutes les parties de l'élément préparé.

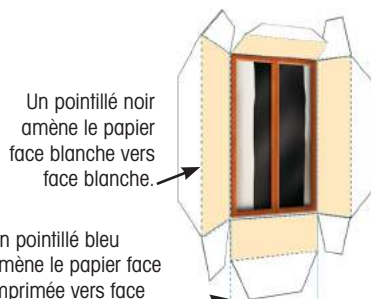
LES PLIS

Les lignes pointillées représentent des plis.

Selon la couleur du pointillé, marquez le pli d'un côté ou de l'autre du papier. Le pliage sera ainsi excellent (faites éventuellement des essais avec une partie inutilisée du papier).

Pointillé noir : marquez le pli à l'aide du vaccinostyle sur la face imprimée du papier.

Pointillé bleu : marquez le pli sur la face blanche du papier. Percez les extrémités du pointillé avec une épingle, vous obtiendrez des repères pour marquer le pli, côté non imprimé du papier.



Un pointillé noir amène le papier face blanche vers face blanche.

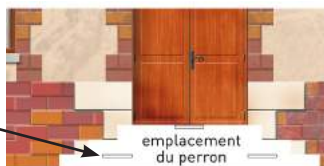
Un pointillé bleu amène le papier face imprimée vers face imprimée.

LES COUPES

• **Découpez les formes selon les traits continus noirs.**

Il y a parfois des incisions à faire selon des traits bleus (dans ce cas, il y a deux parties d'un même élément qui se touchent et qu'il est nécessaire de séparer ici).

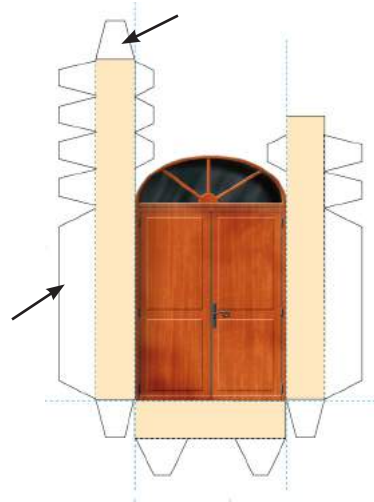
• **Encoches.** Il y a des encoches à pratiquer pour y glisser plus tard une patte.



Pratiquez ces encoches avant d'assembler les éléments. Pour cela, découper un mini rectangle, une simple incision ne suffit pas.

LES PATTES

• **Les pattes** servent au collage des morceaux entre eux. Elles peuvent être de formes et de tailles variées.



LE COLLAGE

Assurez-vous toujours de la bonne correspondance de deux morceaux avant de les coller.

Vérifiez aussi que vous avez bien marqué tous les plis et pratiqué toute les encoches, incisions et évidements. Après collage il serait délicat de les réaliser !

Les pattes qui se glissent dans des encoches doivent être collées ensuite, côté non imprimé du papier du morceau qui présente l'encoche.

A TOUTES LES ÉTAPES...

Soyez minutieux en toutes occasions et vous serez satisfait du résultat !

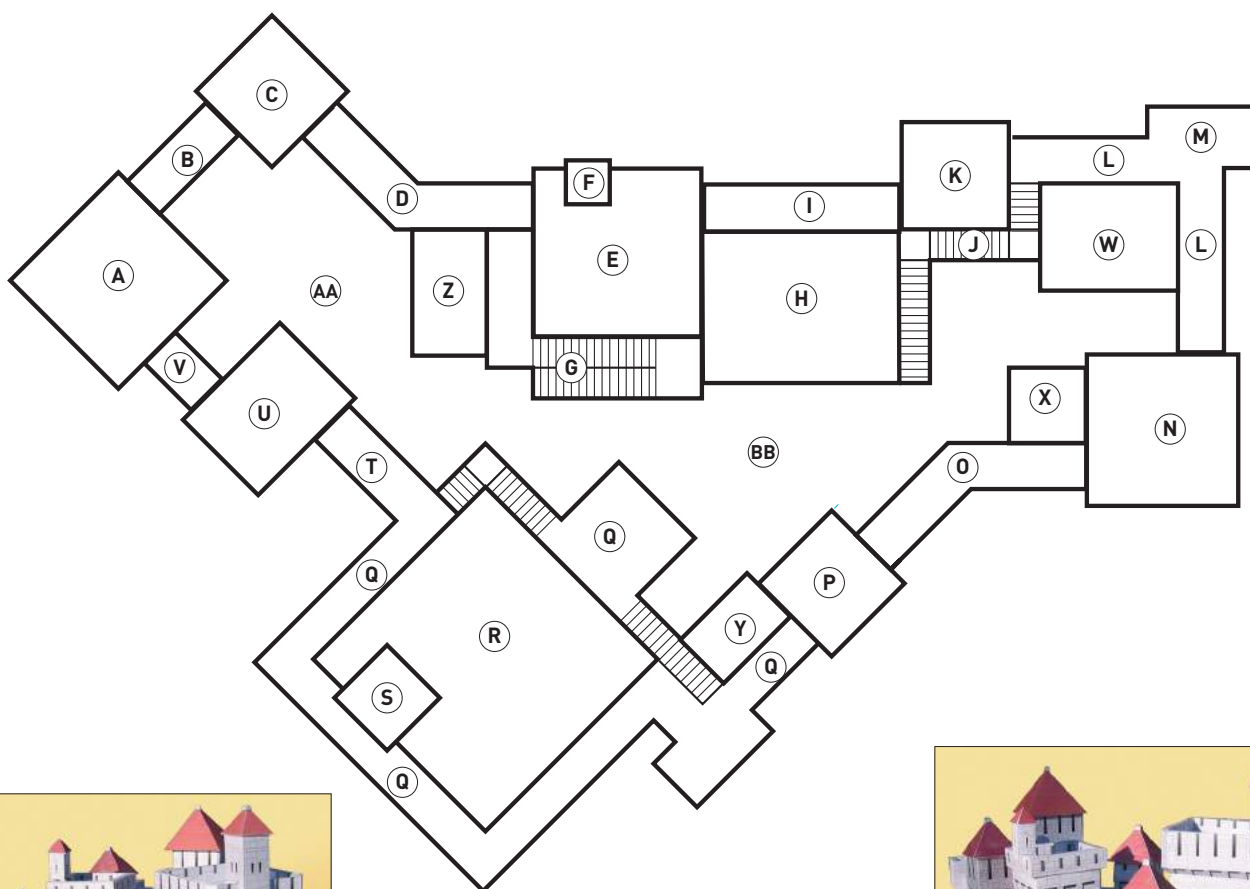
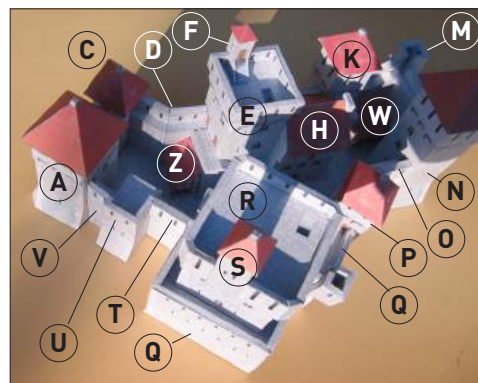
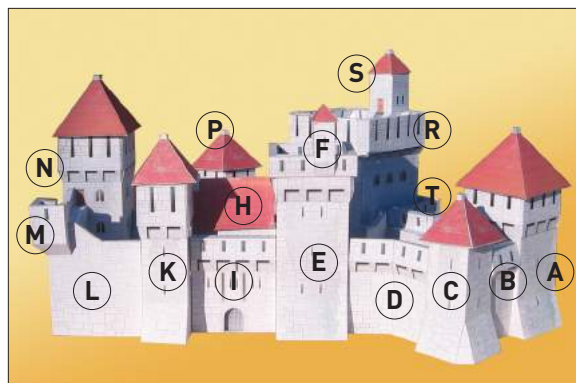
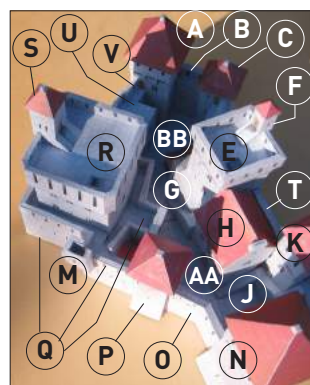
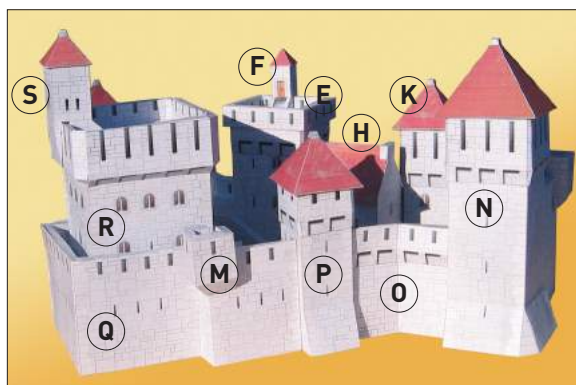
Ne vous précipitez pas, donnez-vous le temps de bien saisir ce que le concepteur de ce découpage aura omis de vous préciser... et laissez le temps à la colle d'opérer entre les étapes !

Bon découpage !

Luc Mahler

POUR VOUS REPÉRER...

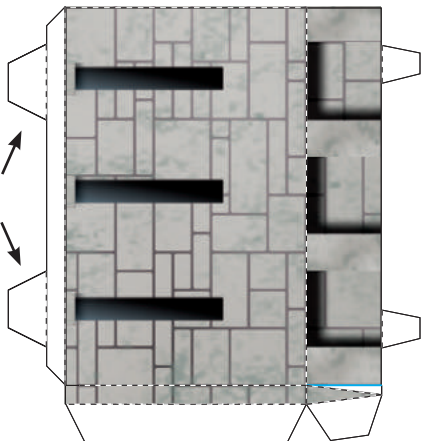
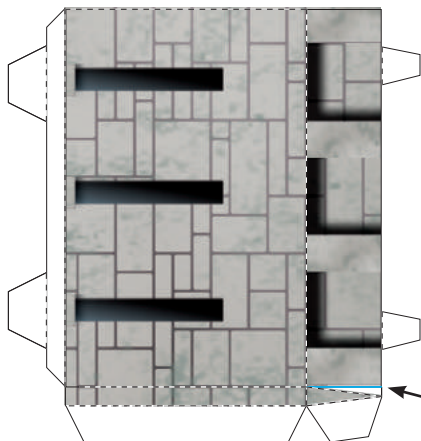
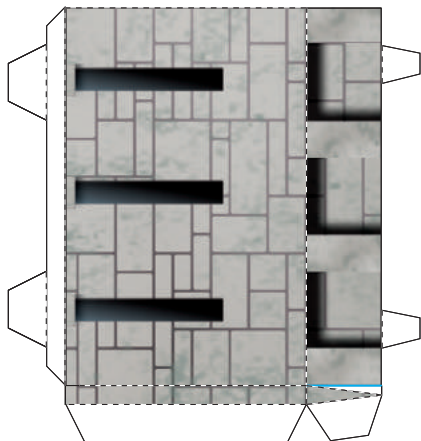
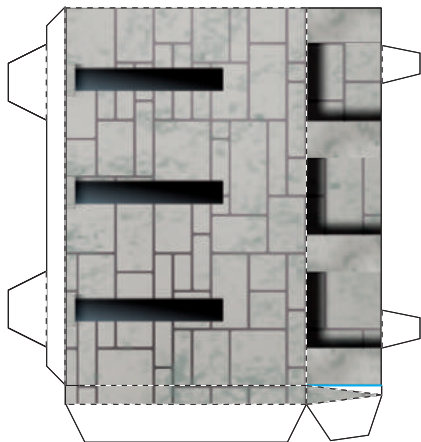
- A. Tour 1
- B. Rempart 1-2
- C. Tour 2
- D. Rempart 2-3
- E. Tour 3
- F. Echauguette
- G. Escalier 1
- H. Redoute
- I. Rempart 3-5
- J. Escalier 2
- K. Tour 5
- L. Rempart 5-6
- M. Bretèche
- N. Tour 6
- O. Rempart 6-7
- P. Tour 7
- Q. Rempart 7-donjon
- R. Donjon
- S. Echauguette 2
- T. Rempart donjon-bastion
- U. Bastion
- V. Rempart bastion-1
- W. Ecuries
- X. Logis 1
- Y. Logis 2
- Z. Logis 3
- AA. Basse cour
- BB. Haute cour





PAGE 1 TOUR 1

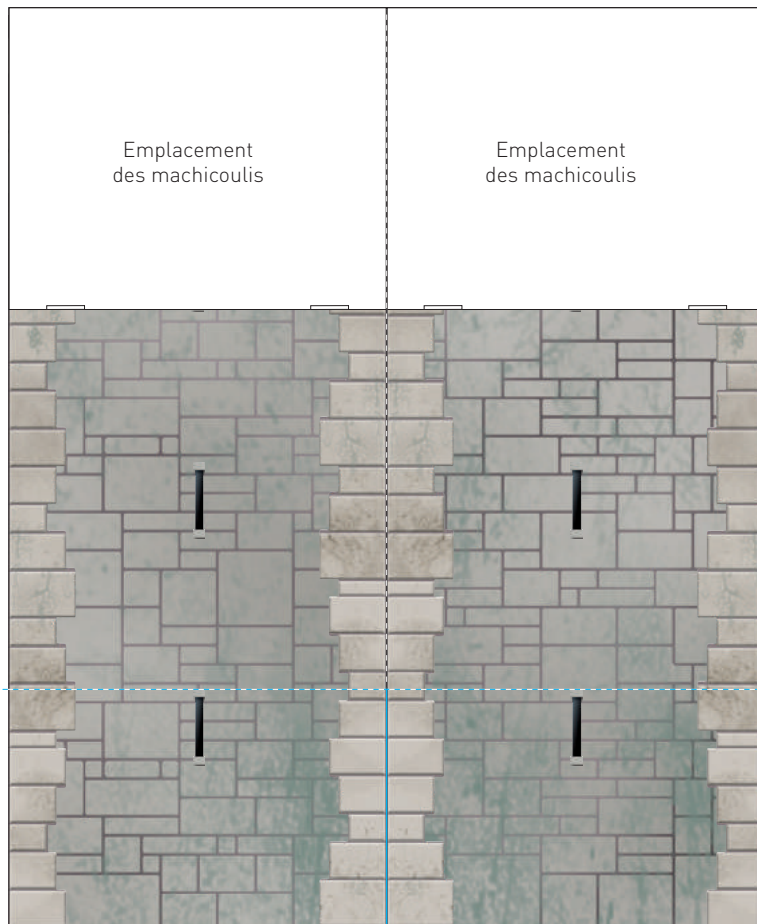
Ces pattes se collent sur le haut des murs, face non imprimée. **Machicoulis.** Ils recouvrent les quatre côtés de la tour. Collez-les quart par quart et pas tous d'un coup.



Les pointillés bleus sont à plier à l'inverse des noirs. Percez les extrémités du pointillé avec une épingle, vous obtiendrez des repères pour marquer le pli, côté non imprimé du papier.

Ces pattes se glissent dans les fentes des murs.

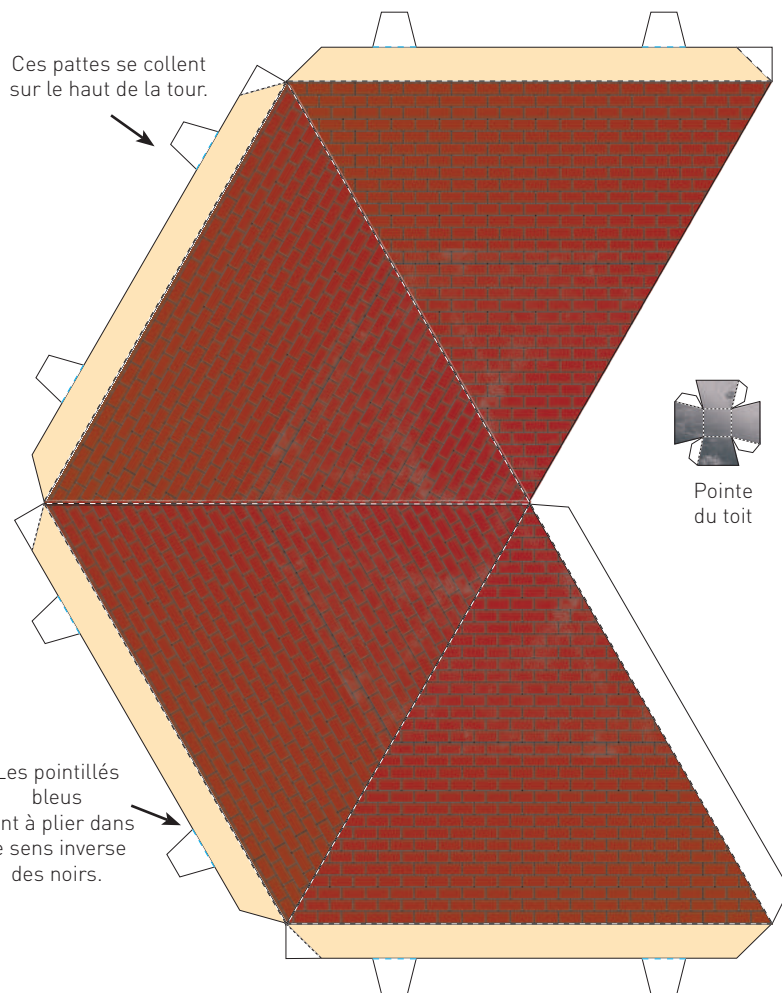
Incisez selon les traits bleus.



Incisez selon le trait bleu

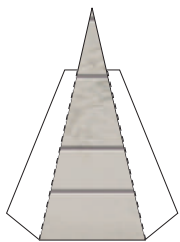
Ces pattes se collent sur le haut de la tour.

Les pointillés bleus sont à plier dans le sens inverse des noirs.



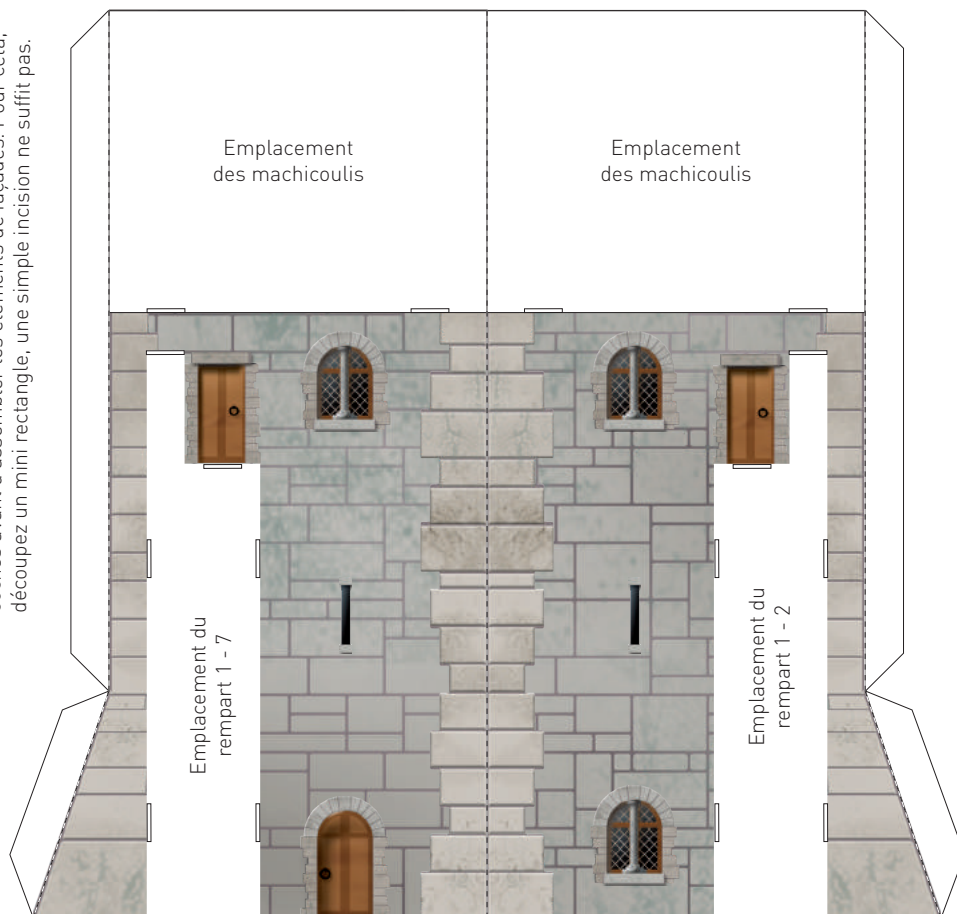


PAGE 2 TOUR 1

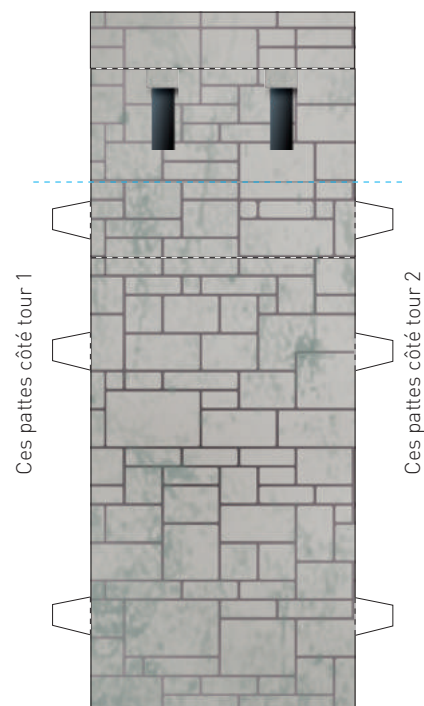
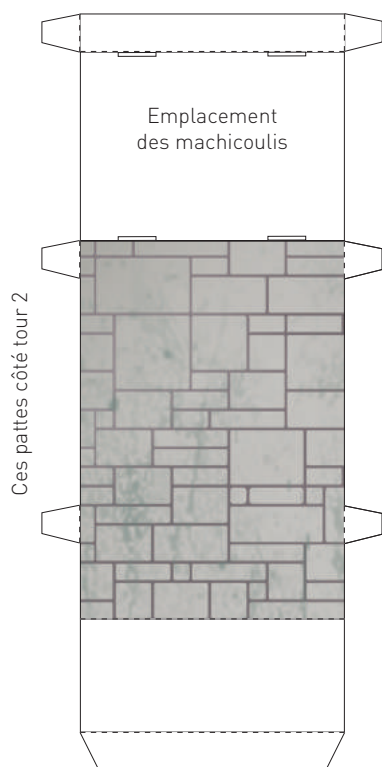


Cette partie prend place à l'angle, au pied de la tour.

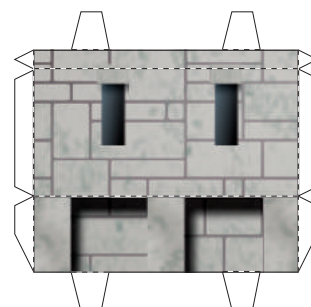
— = encoche à ouvrir pour y glisser une patte. Pratiquez ces encoches avant d'assembler les éléments de façades. Pour cela, découpez un mini rectangle, une simple incision ne suffit pas.



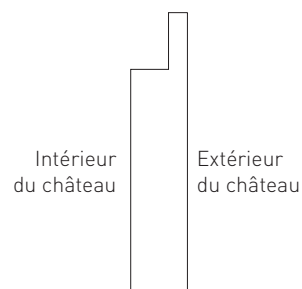
REMPART 1-2



Collez les machicoulis sur le rempart avant d'en assembler les deux parties

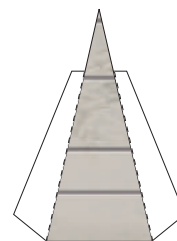
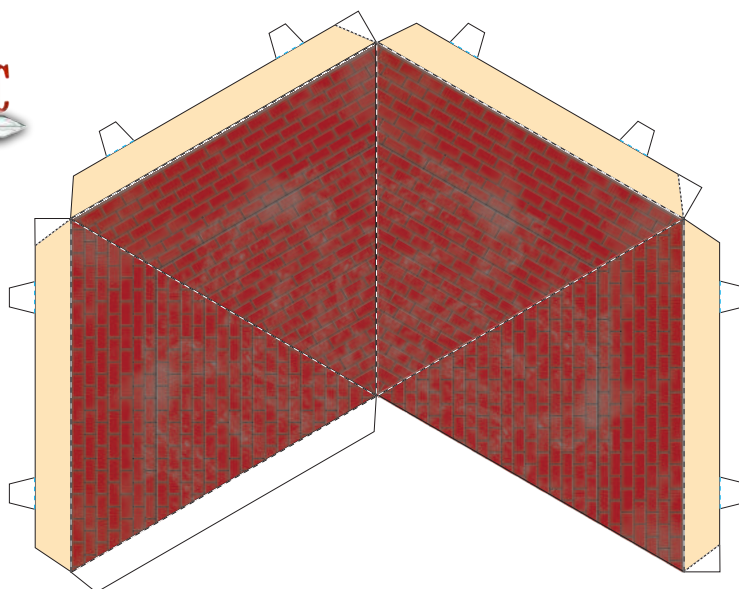


Profil du rempart 1-2.
La tour 1 est face à vous

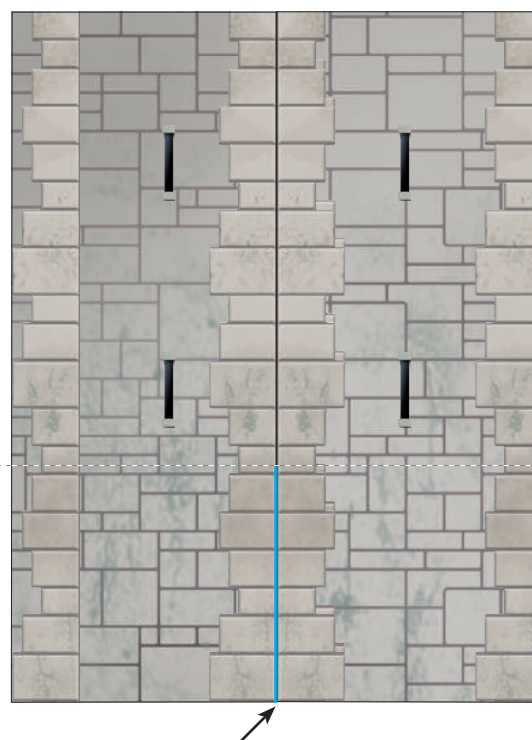
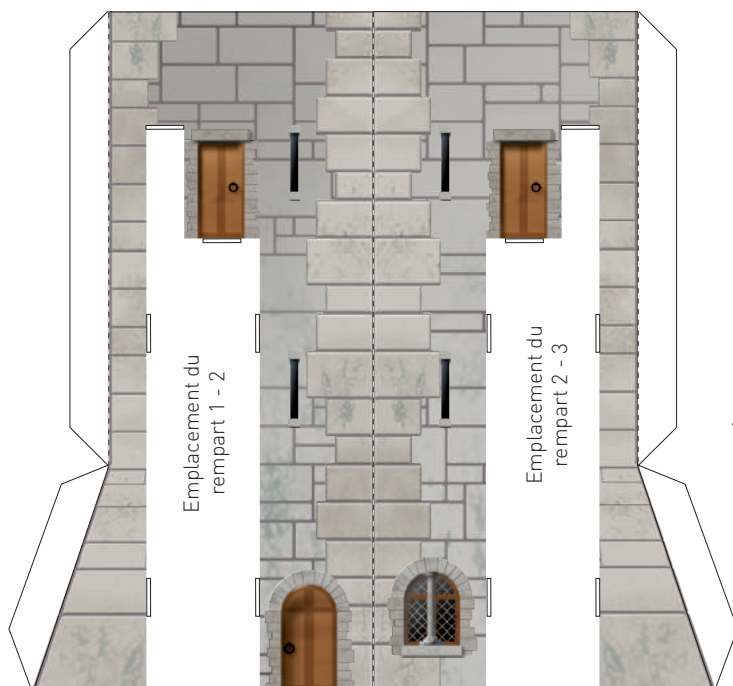




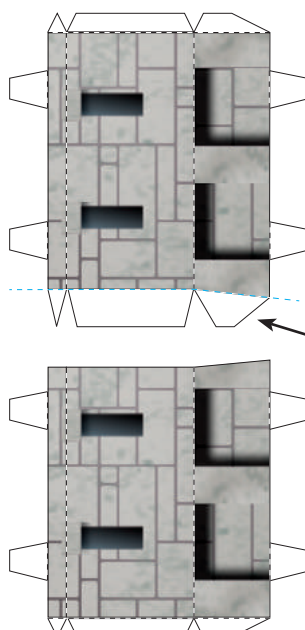
PAGE 3
TOUR 2



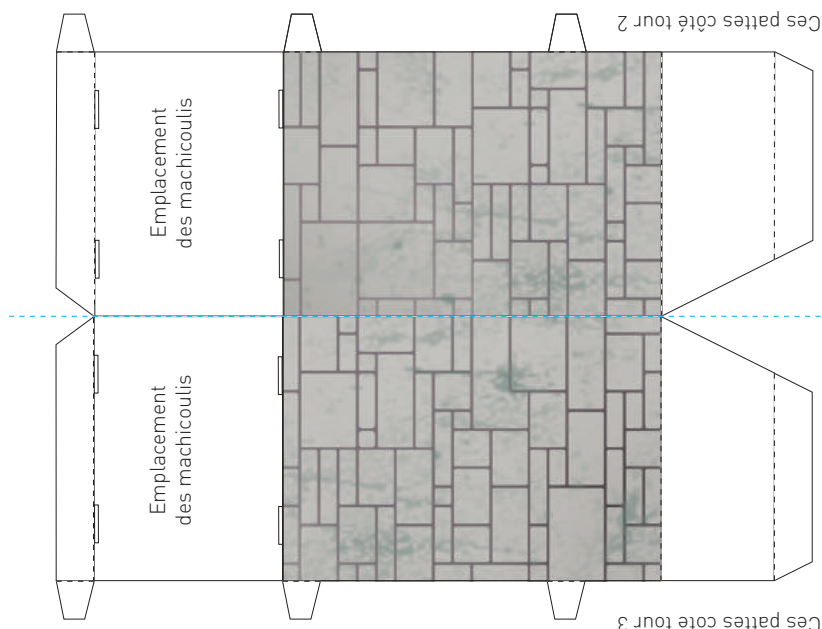
Pointe
du toit



REMPART 2-3



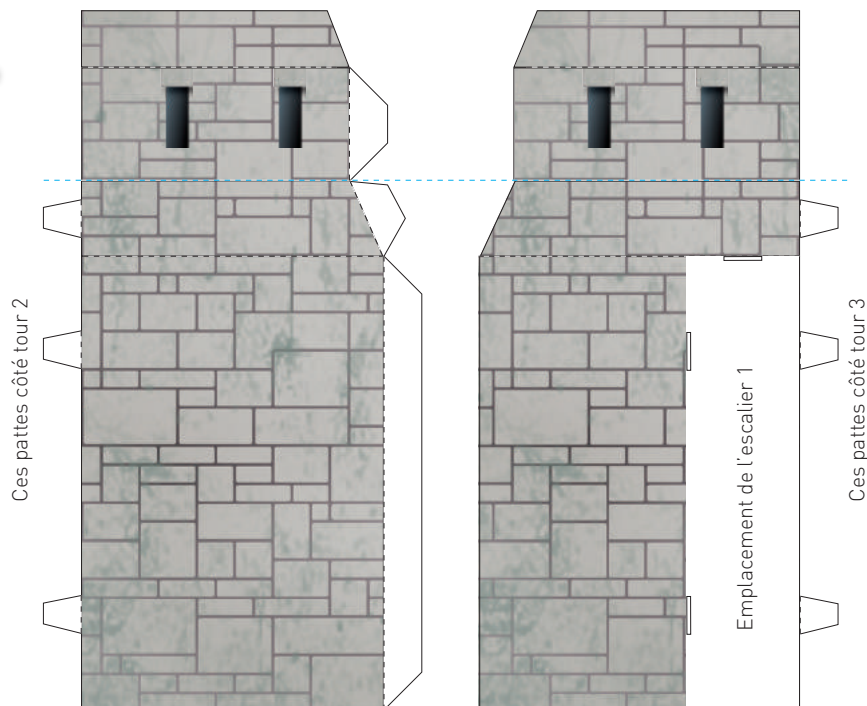
Ces pattes unissent
les deux parties des
machicoulis





PAGE 4

REMPART 2-3

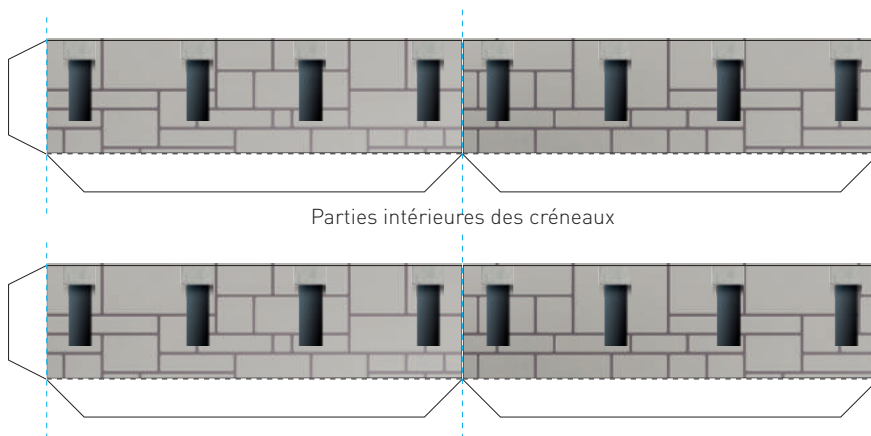


TOUR 3

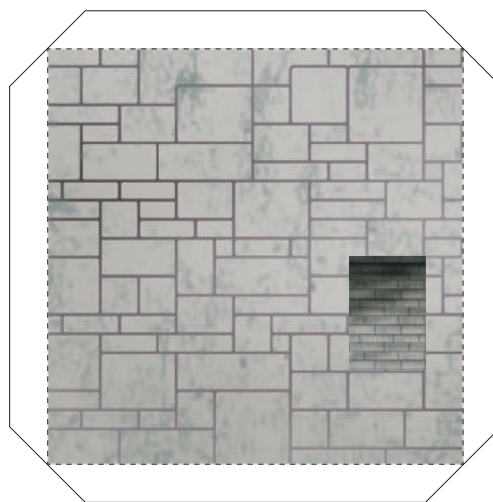
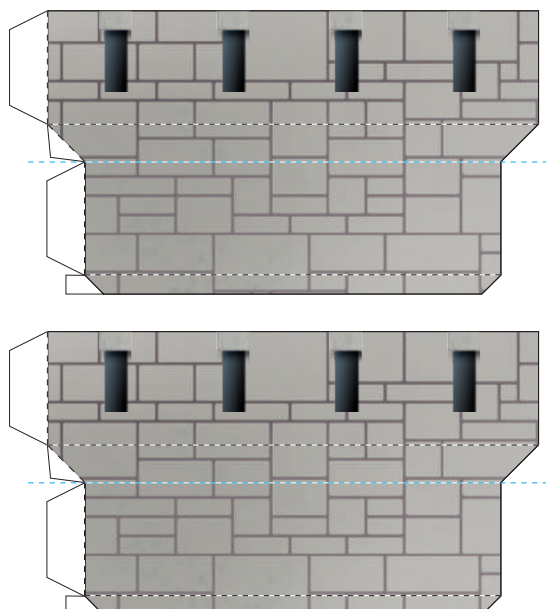
ASSEMBLAGE DE LA TOUR.

Collez, dans l'ordre :

- les 4 parties extérieures du sommet
- le sol
- les 2 parties intérieures
- le dessus des créneaux
- le corps de la tour
- sommet + corps
- machicoulis

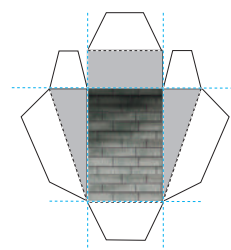


Parties extérieures des créneaux
(4 morceaux)



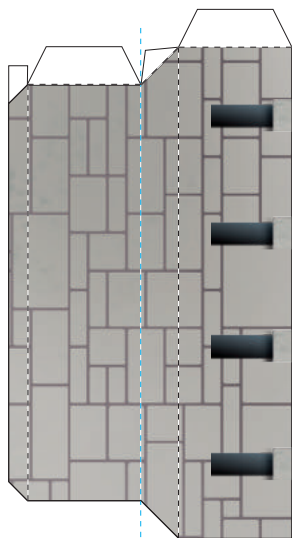
Sol du sommet de la tour

Vous pouvez supprimer l'escalier et le remplacer par celui ci-dessous. Il vient «en creux» et se colle côté non imprimé du papier.

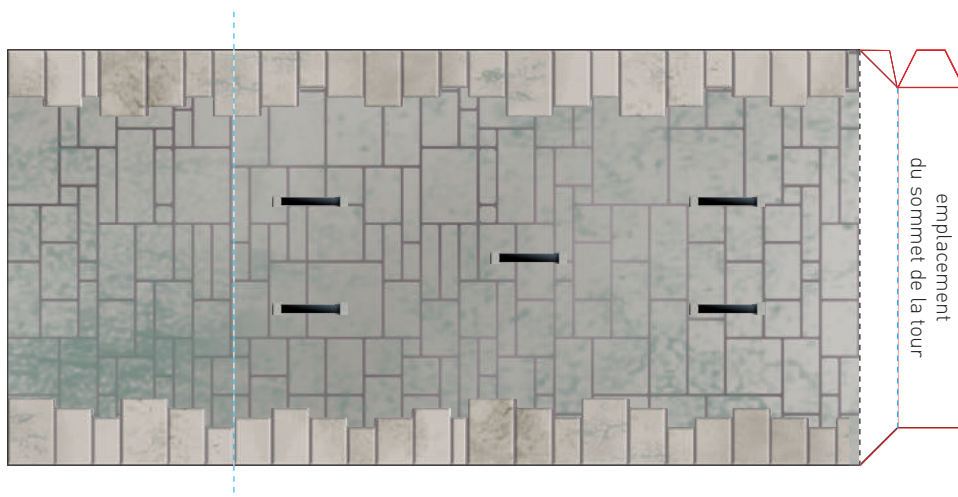
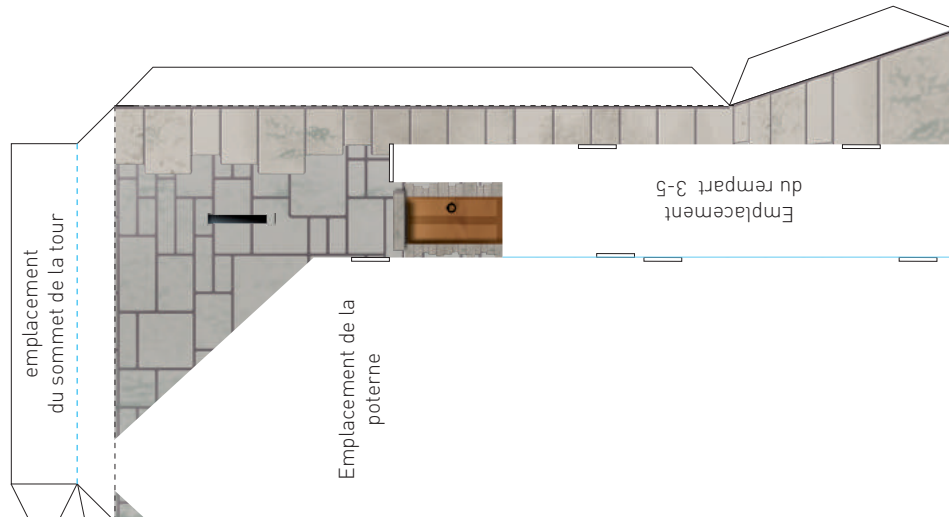
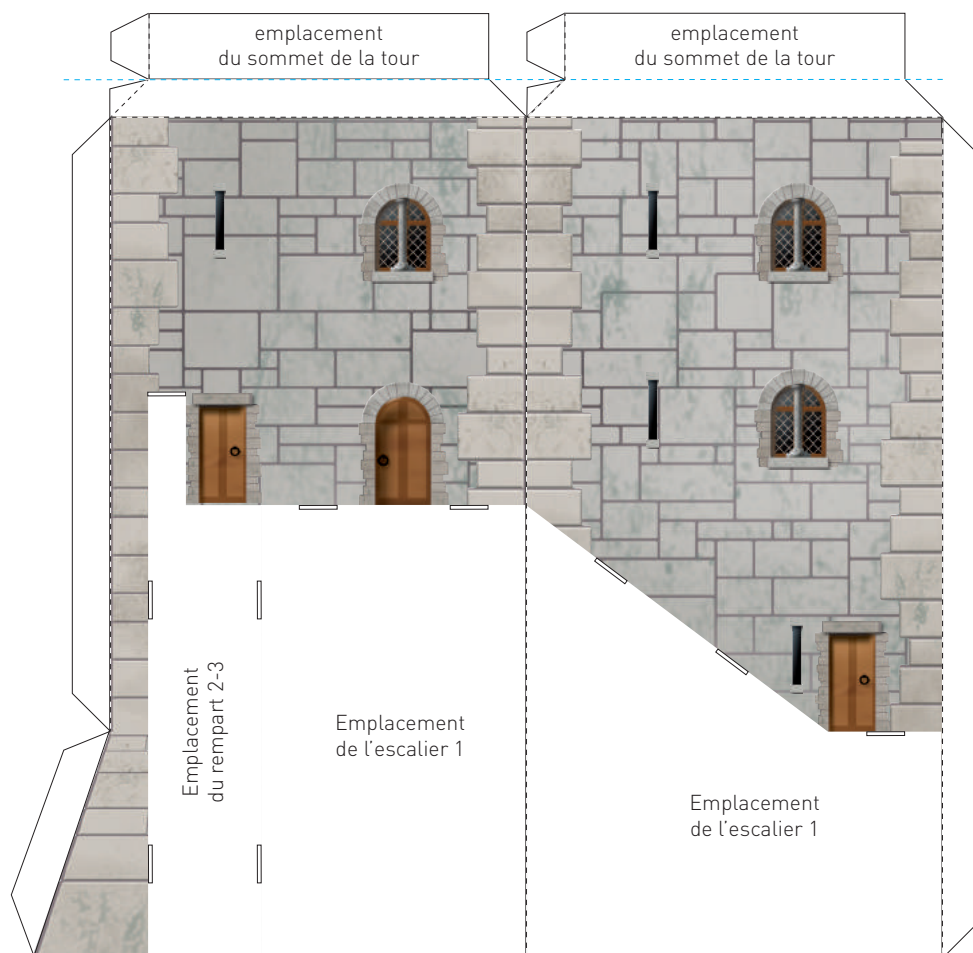
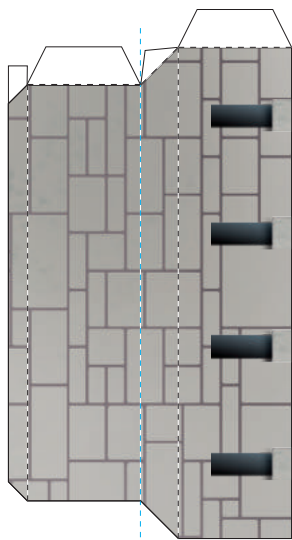


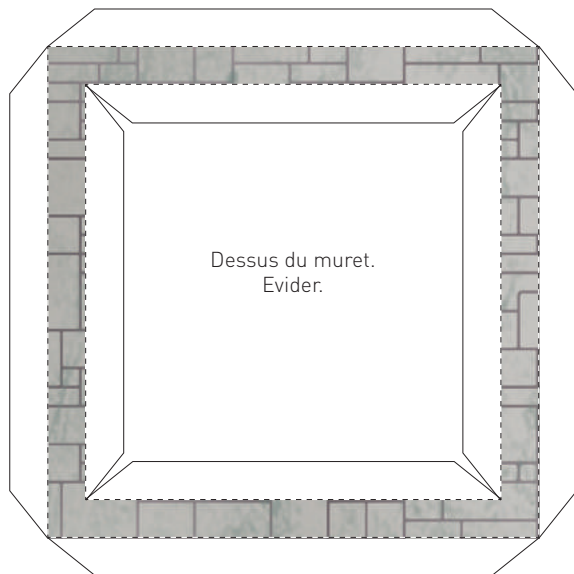


PAGE 5
TOUR 3

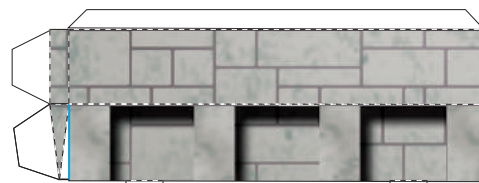


Parties extérieures des créneaux
[4 morceaux]

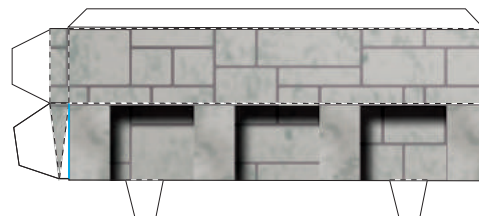
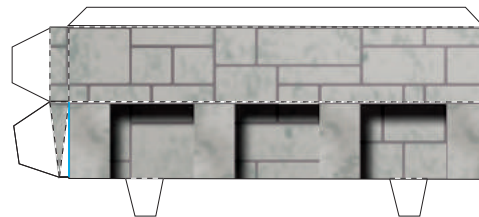
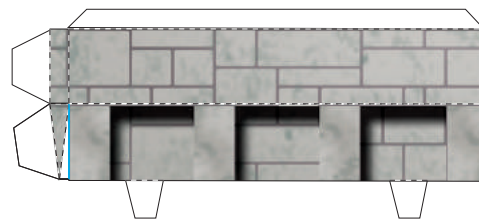




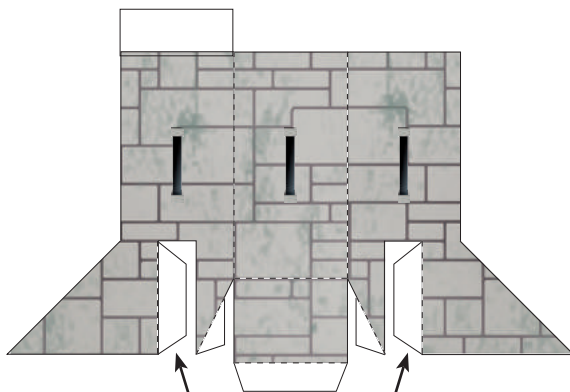
Machicoulis. Ils viennent à cheval sur le corps et le sommet de la tour, tout en haut sous les créneaux.



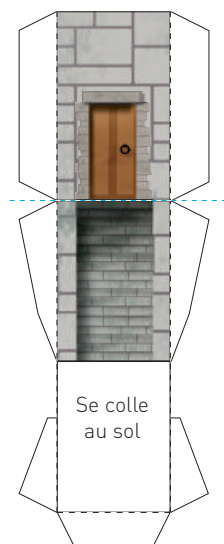
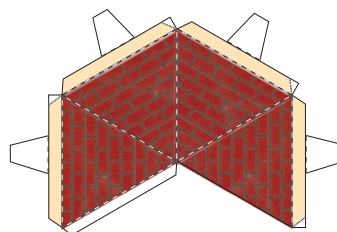
Ces pattes se collent
sur le corps de la
tour



ÉCHAUGUETTE



L'échauguette se colle à cheval sur le
muret du sommet de la tour 3.

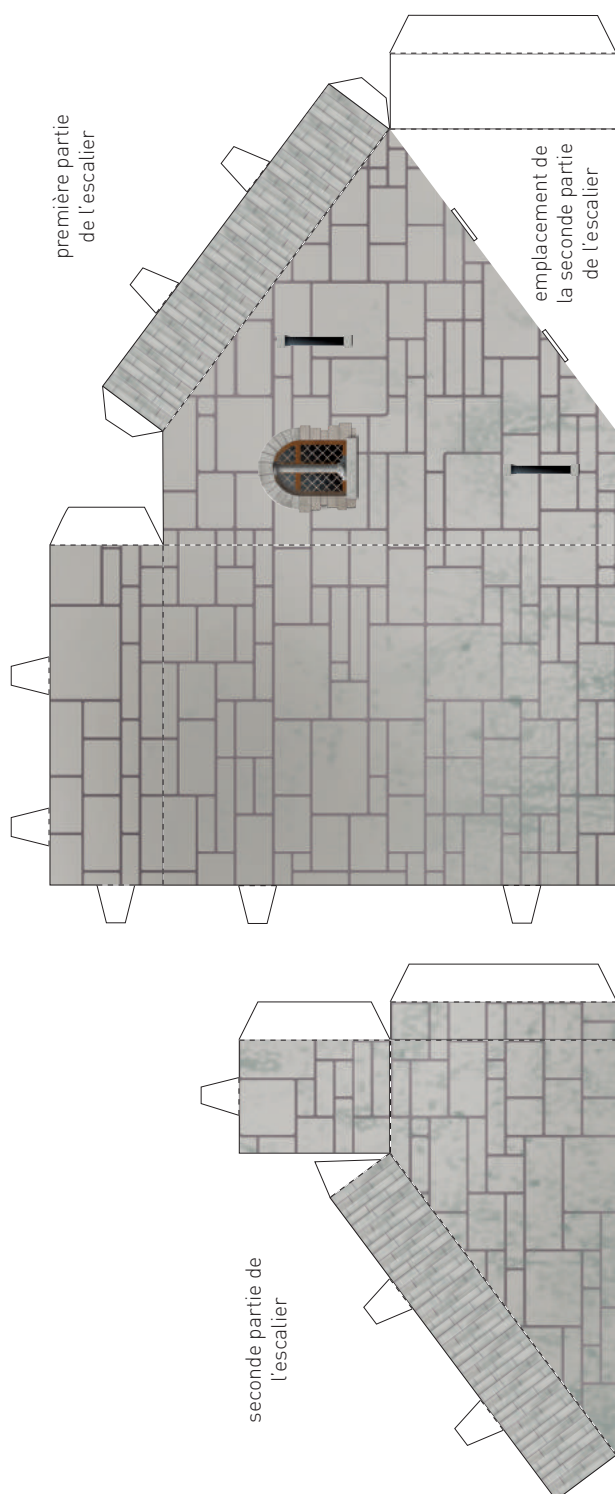




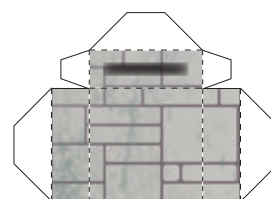
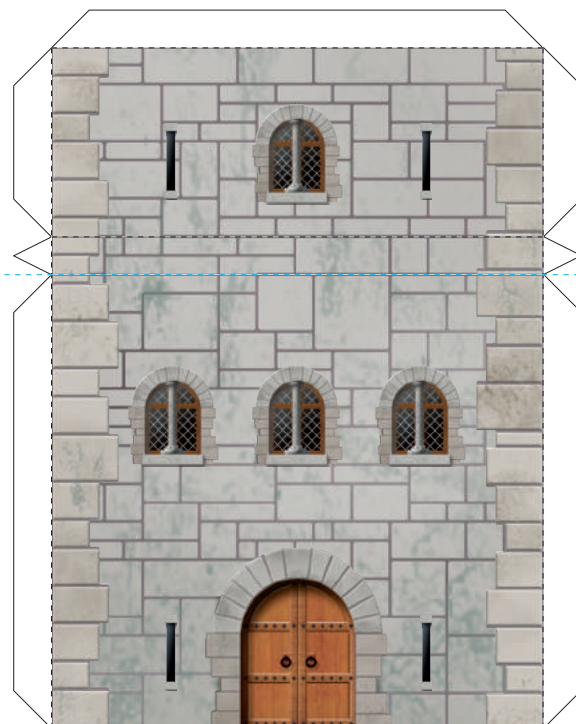
PAGE 7 ESCALIER 1

NOTE

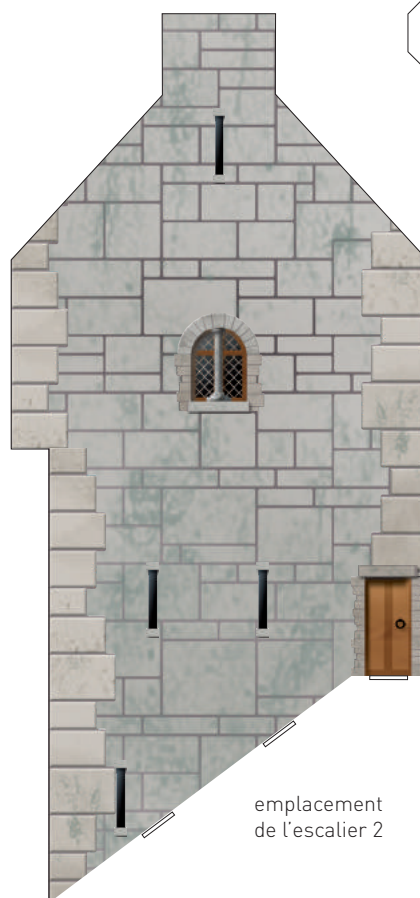
Il est fort probable qu'il vous soit impossible de glisser toutes les pattes dans les fentes. A vous de choisir celles que vous collez face non imprimée du papier après les avoir glissées dans les fentes et celles que vous collez simplement sur la face imprimée du papier.



REDOUTE



Cheminée



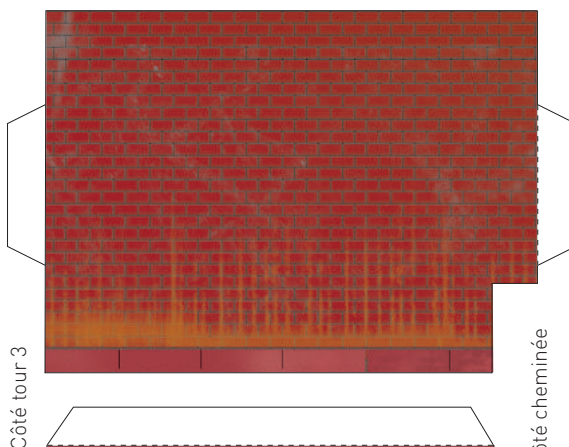
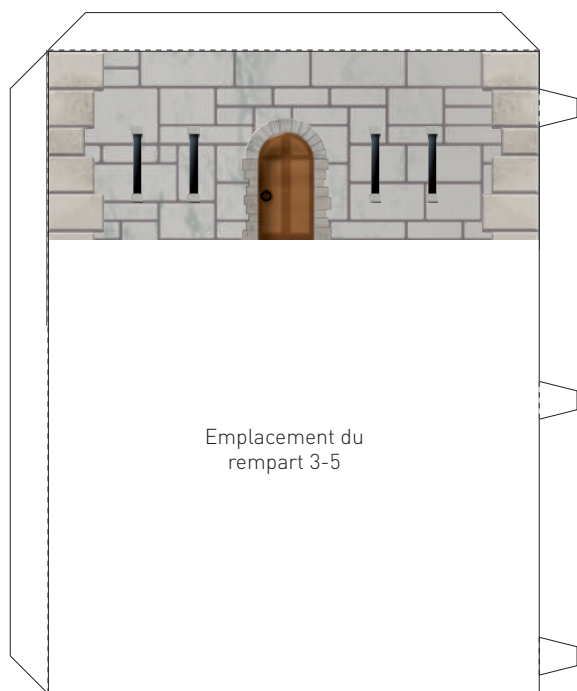
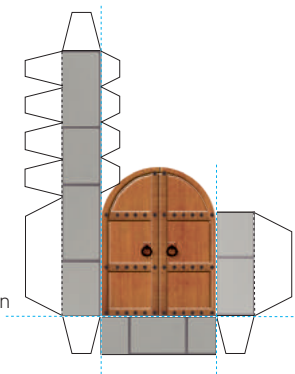
Pas de pli ici





PAGE 8 REDOUTE

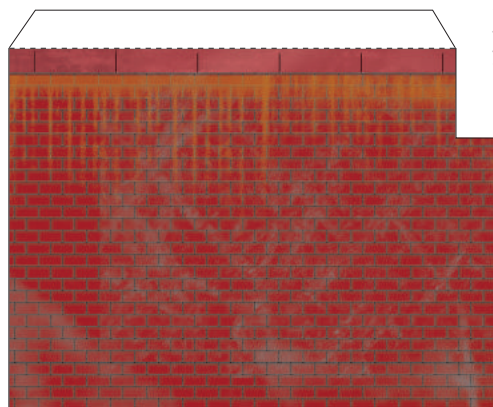
Vous pouvez supprimer la grande porte et la remplacer par celle ci-contre. Elle vient «en creux» et se colle côté non imprimé du papier.



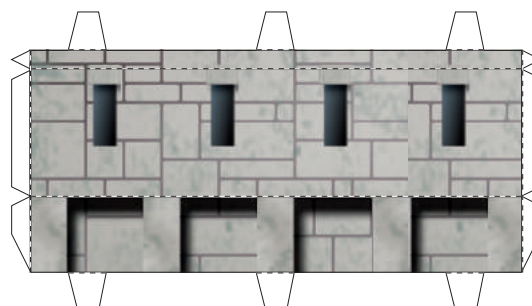
Côté tour 3

Côté cheminée

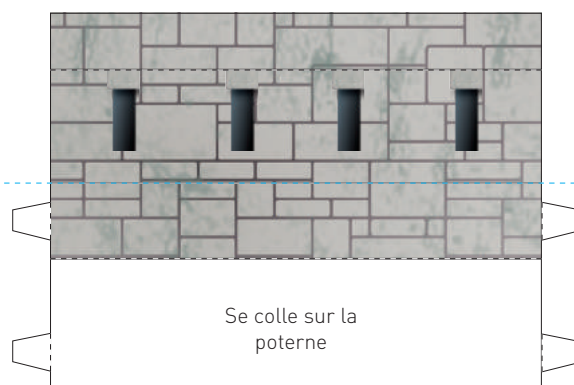
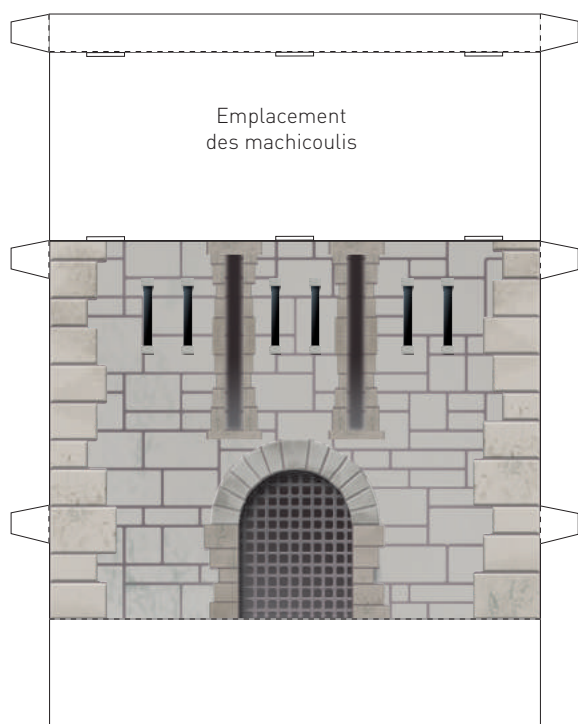
Ces pattes se collent sur le mur de la poterne, face non imprimée du papier



Collez les machicoulis sur le rempart avant d'en assembler les deux parties

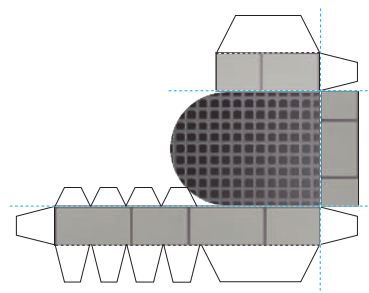


REMPART 3-5



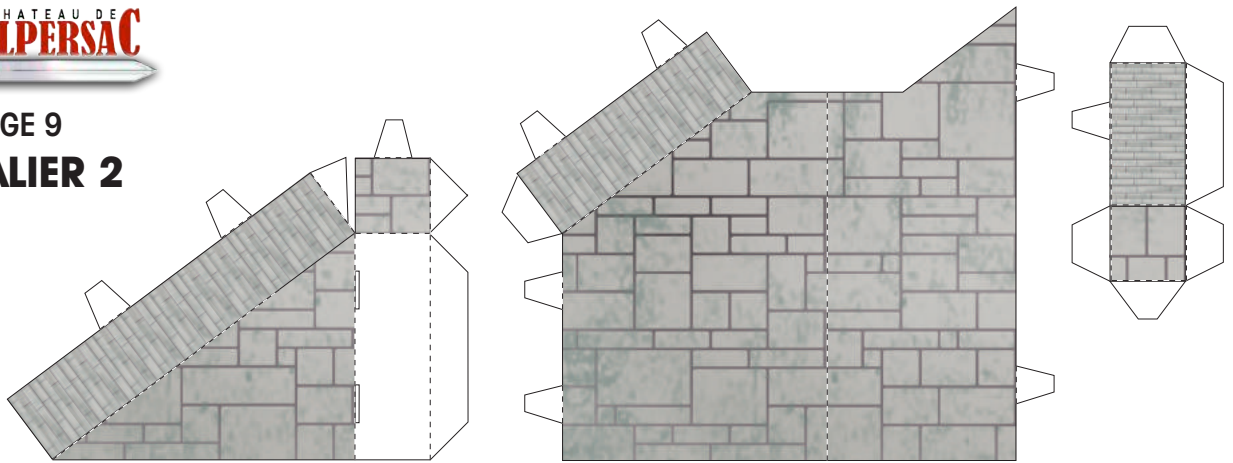
Se colle sur la poterne

Vous pouvez supprimer la porte d'entrée et la remplacer par celle ci-contre. Elle vient «en creux» et se colle côté non imprimé du papier.

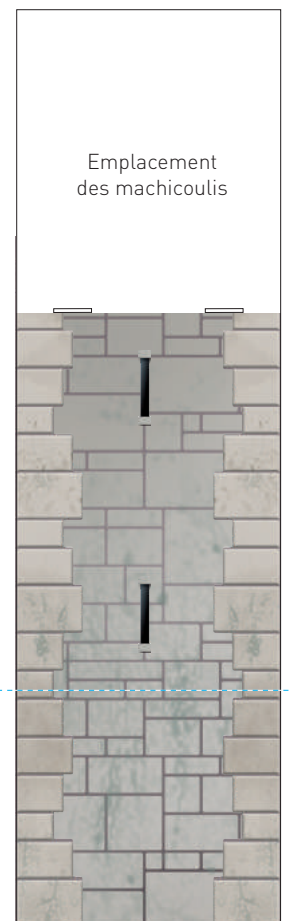
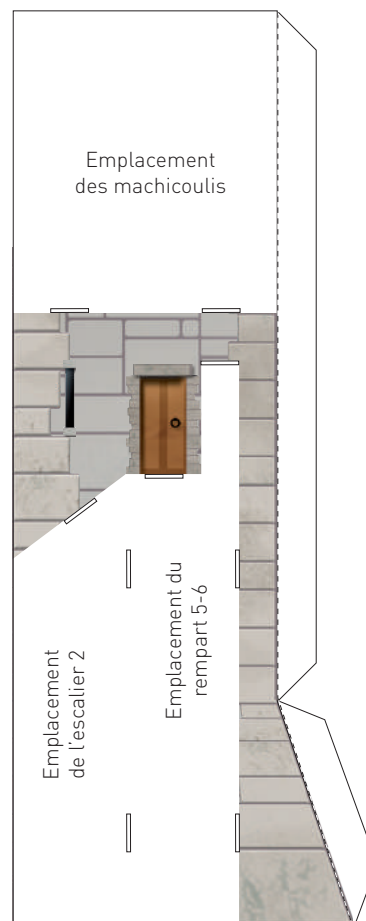
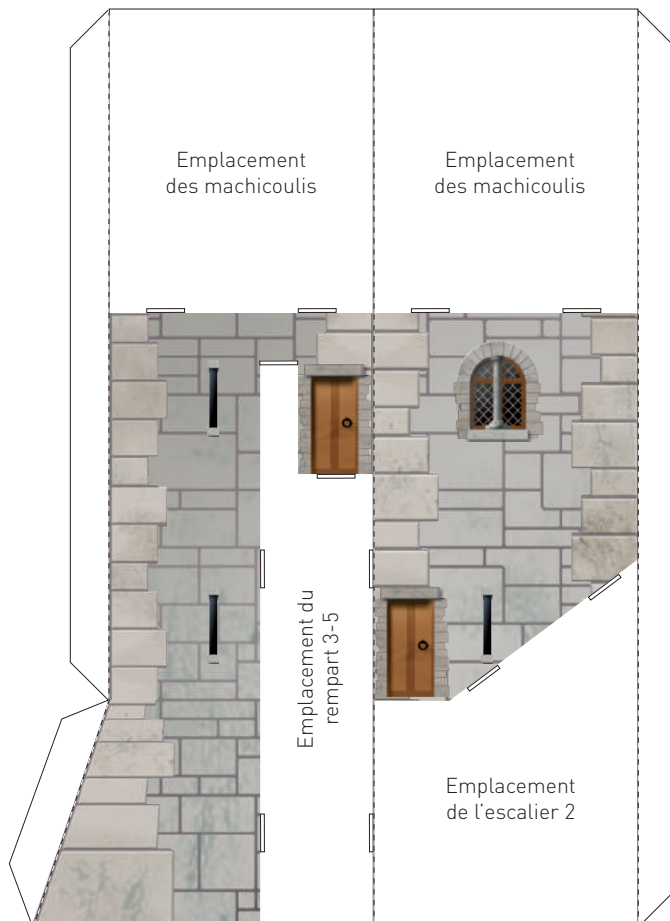
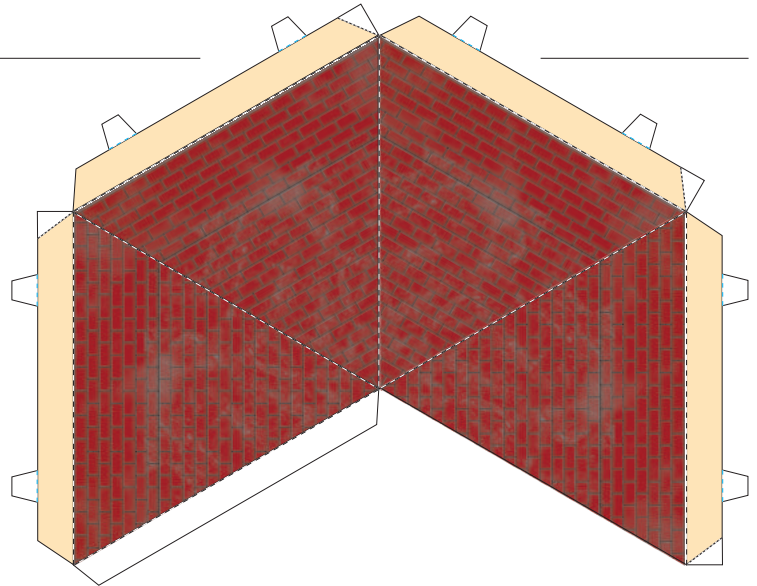




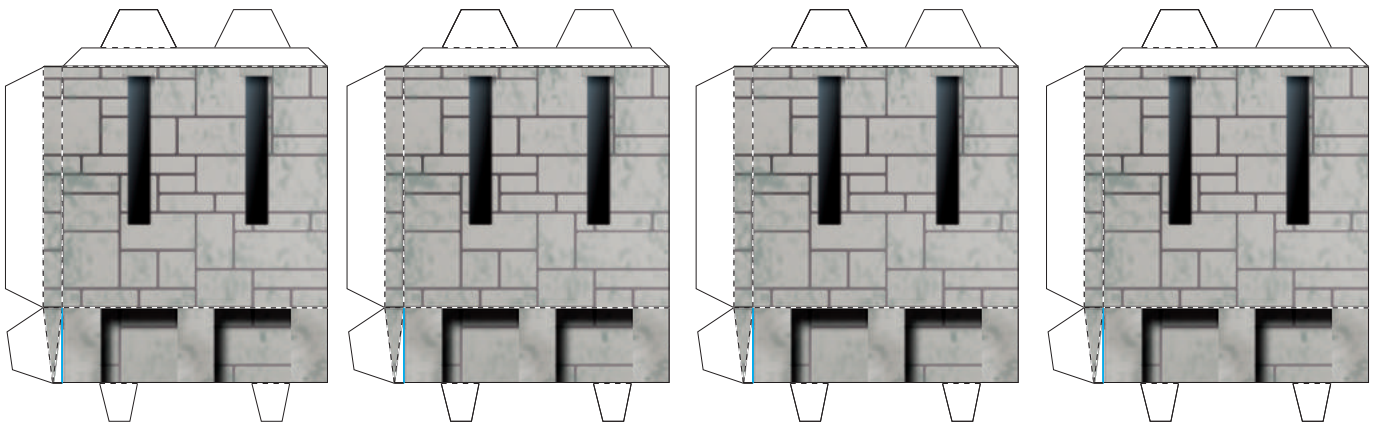
PAGE 9
ESCALIER 2



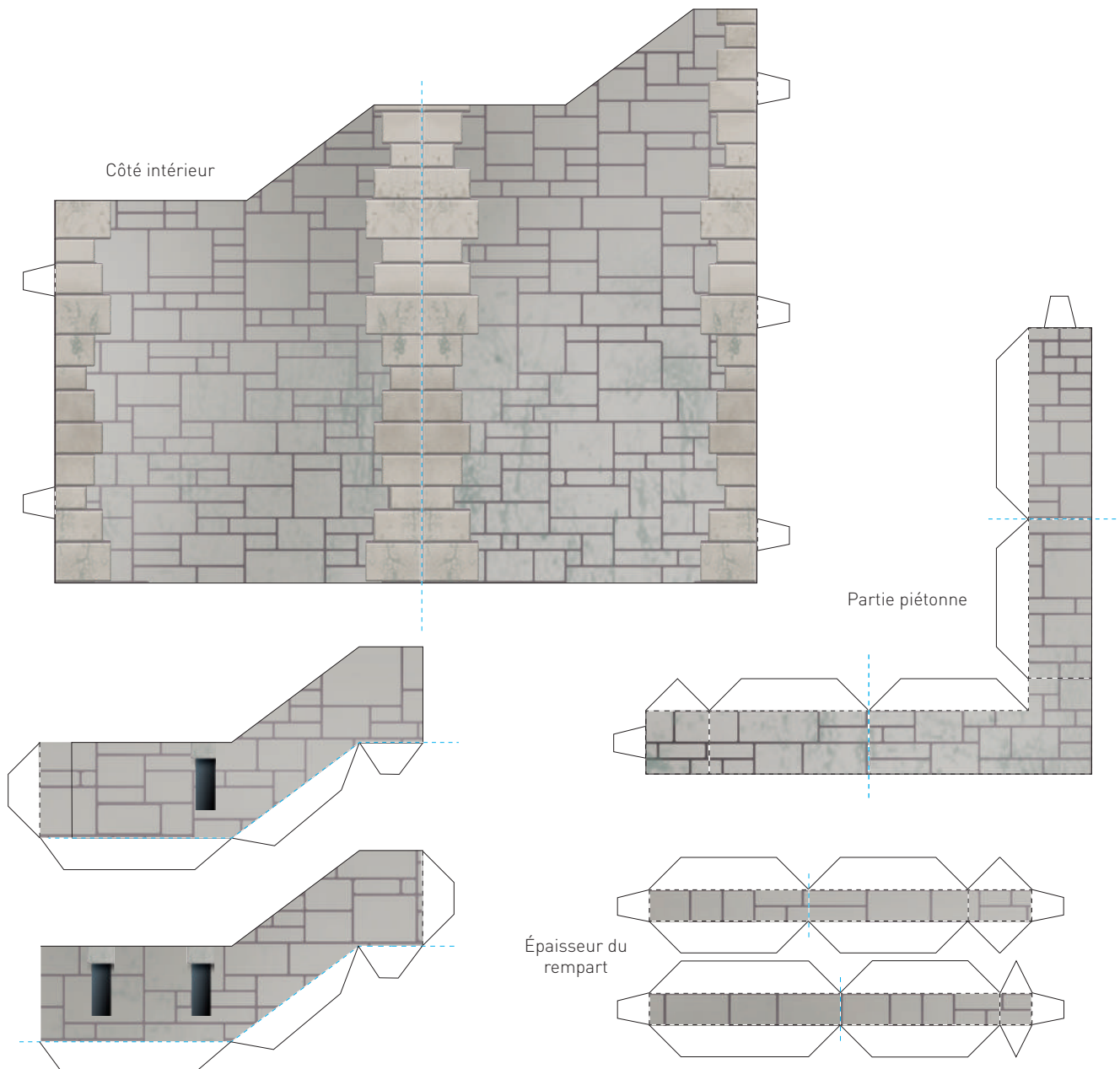
TOUR 5

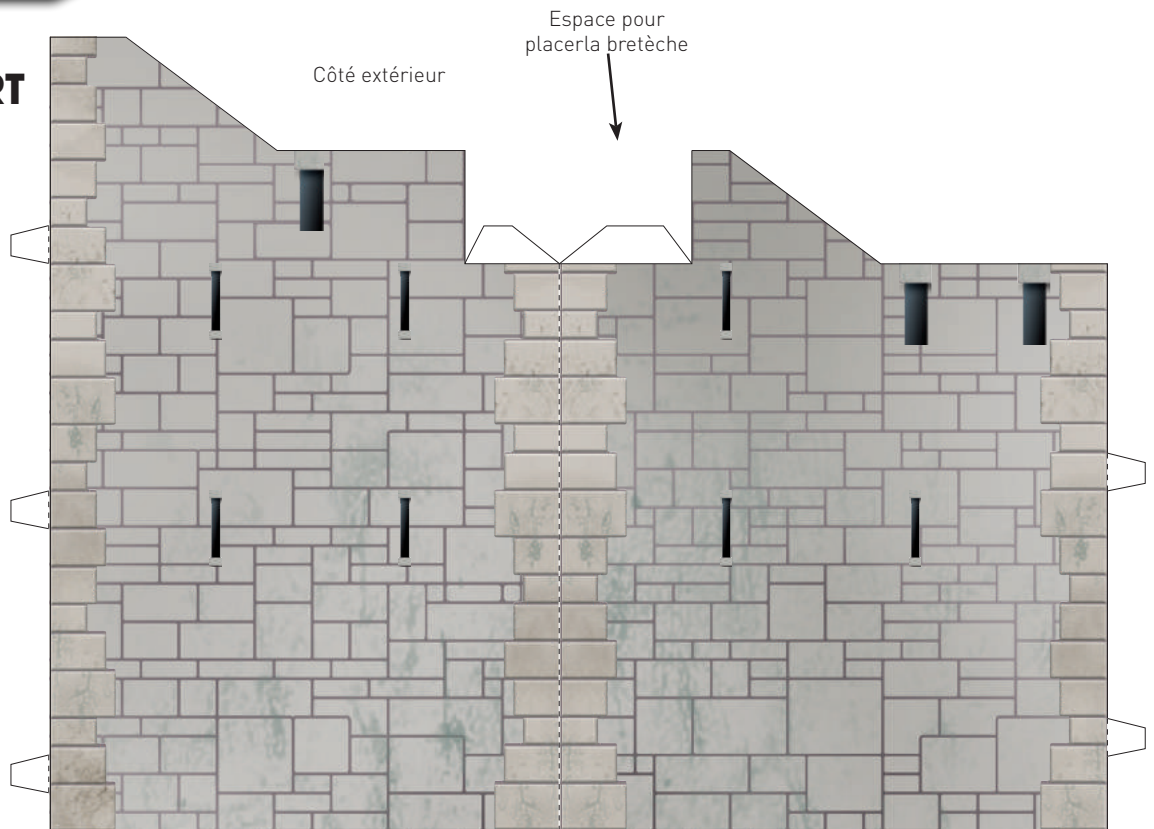


Machicoulis

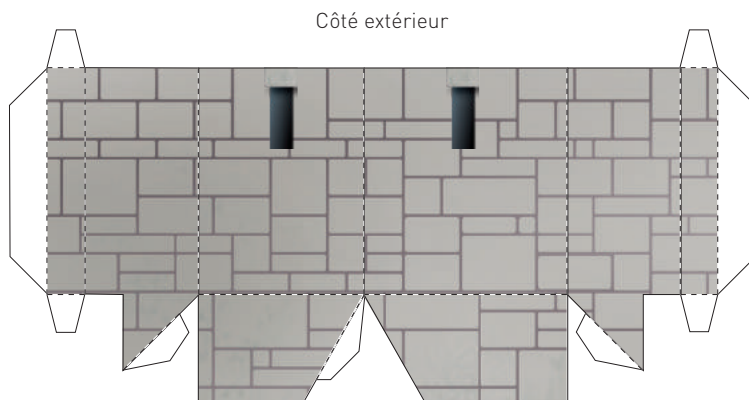


REMPART 5-6

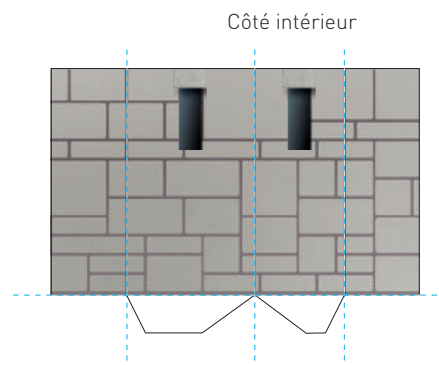
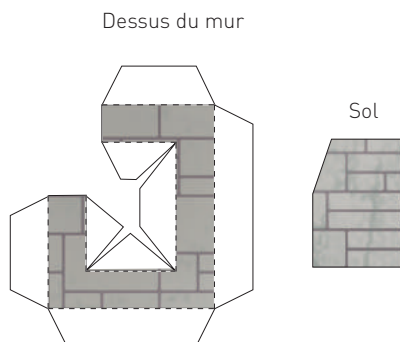


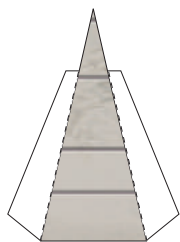


BRETÈCHE

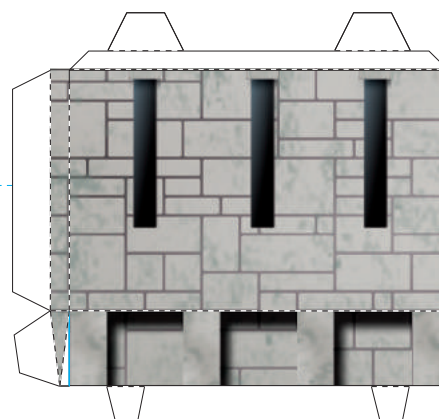
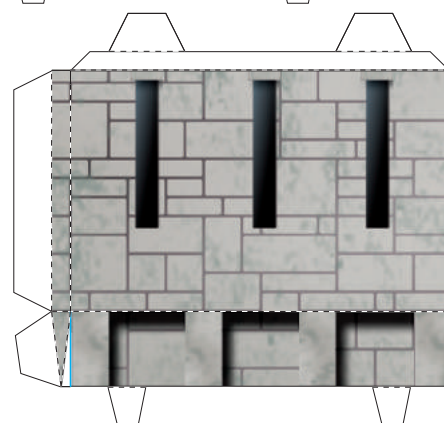
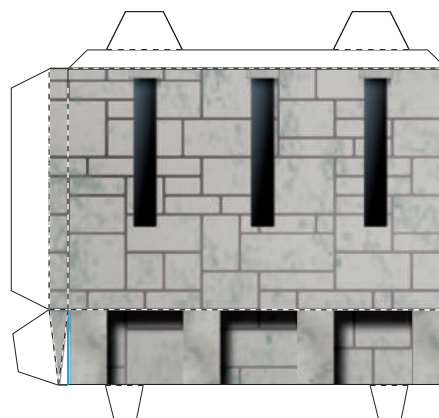
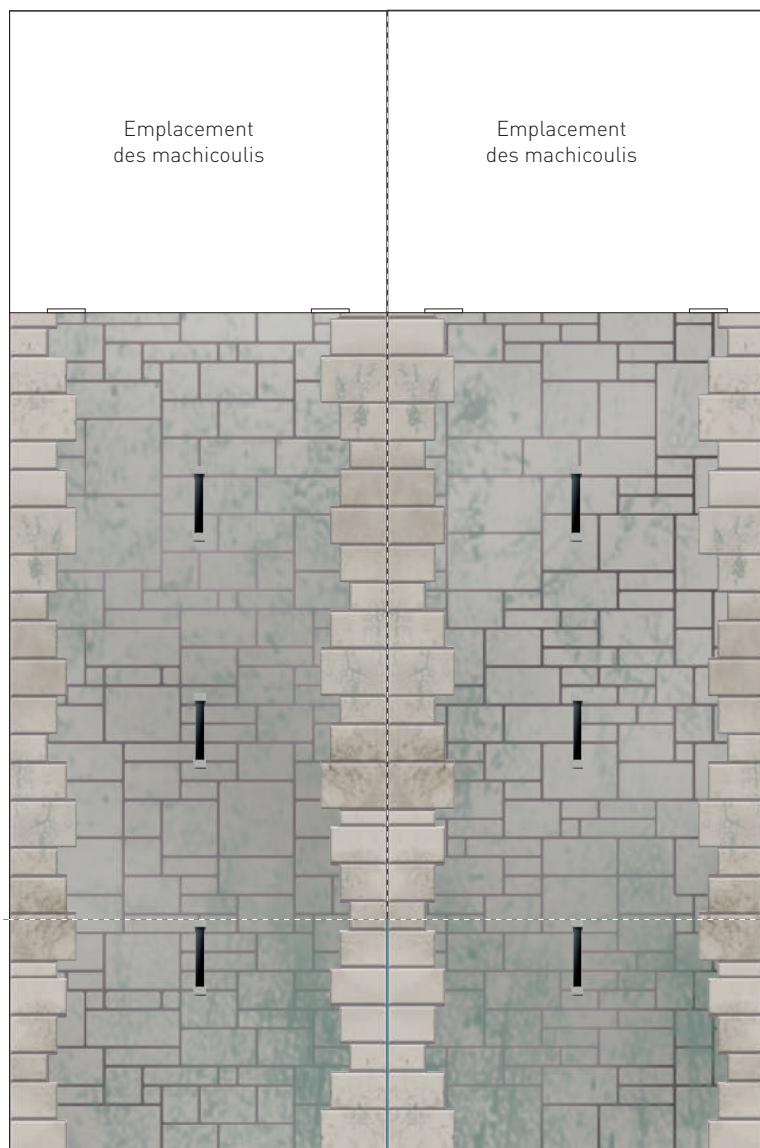
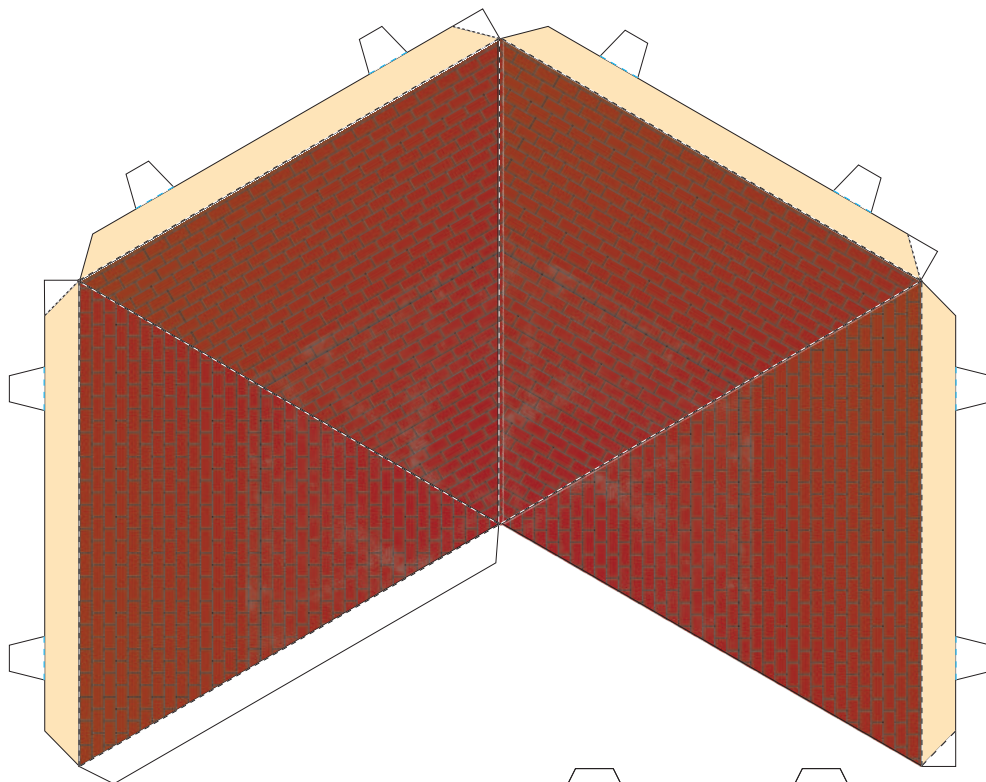


- Coller dans l'ordre :**
- côté intérieur et dessus
 - puis le sol
 - enfin côté extérieur



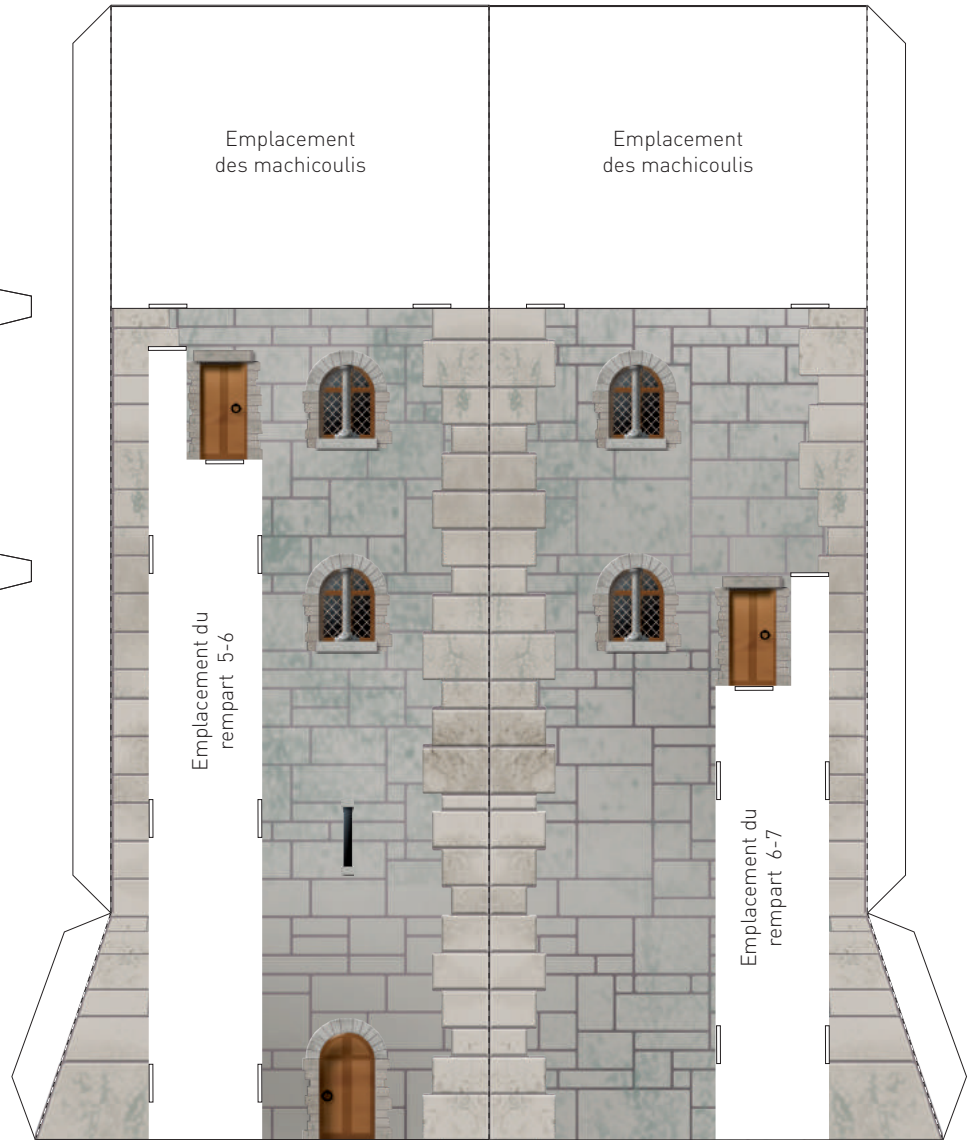
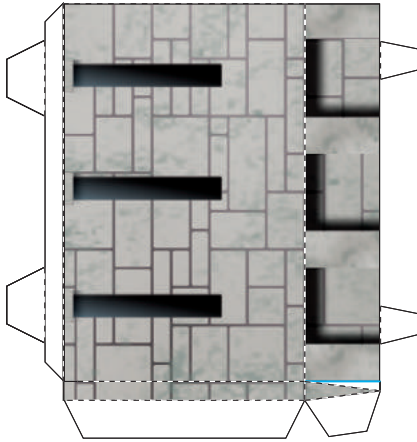


Pointe
du toit

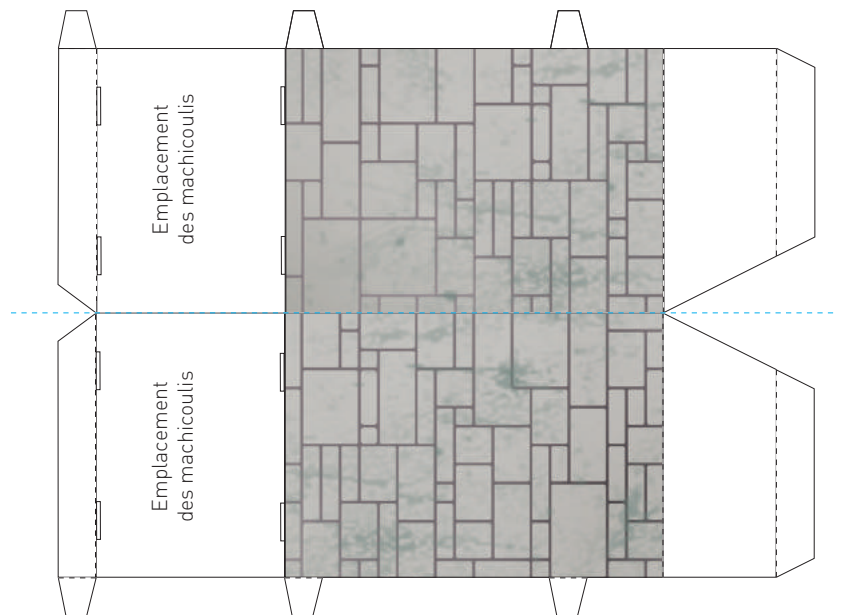
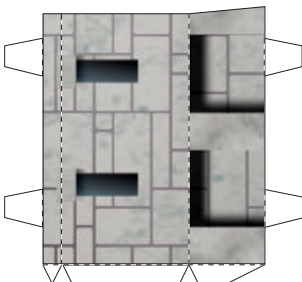
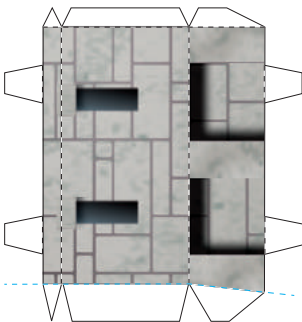




PAGE 13
TOUR 6

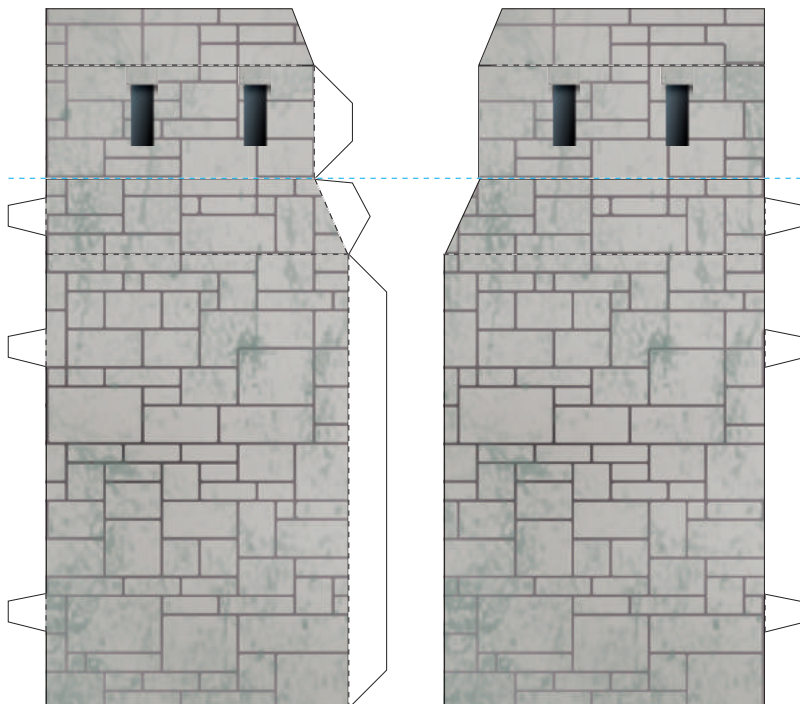


REMPART 6-7

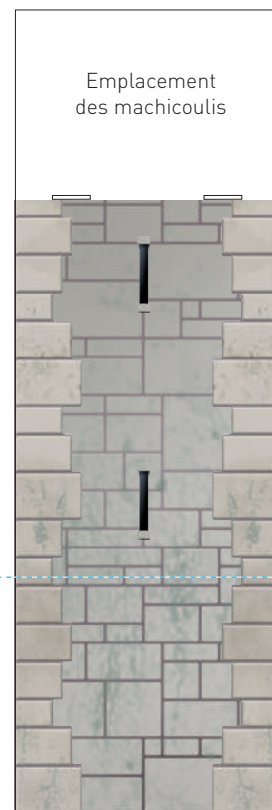
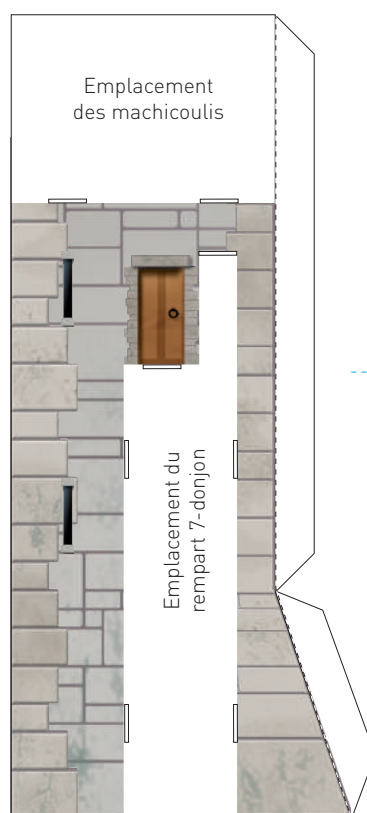
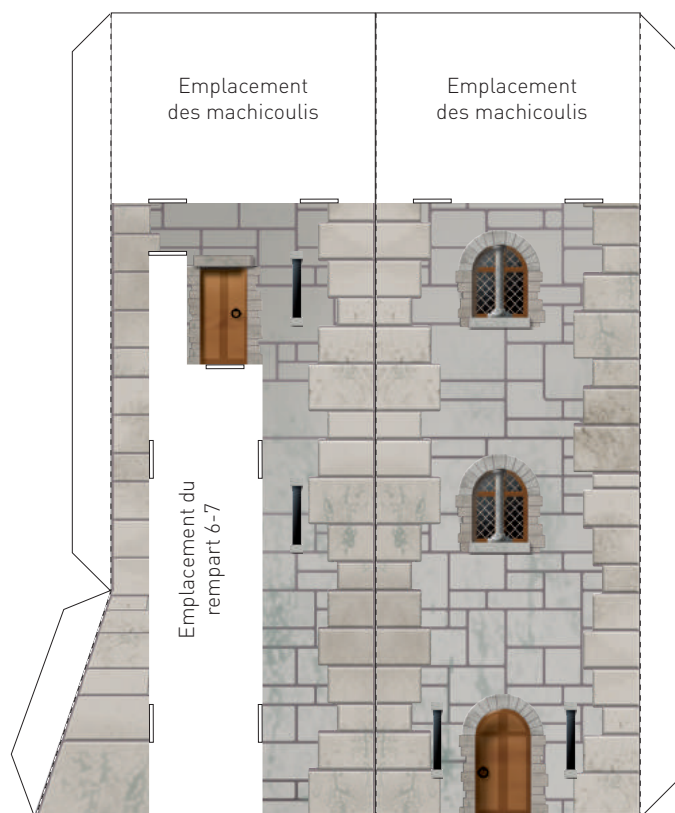
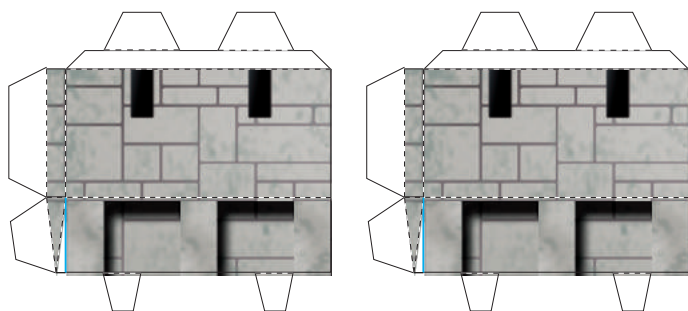


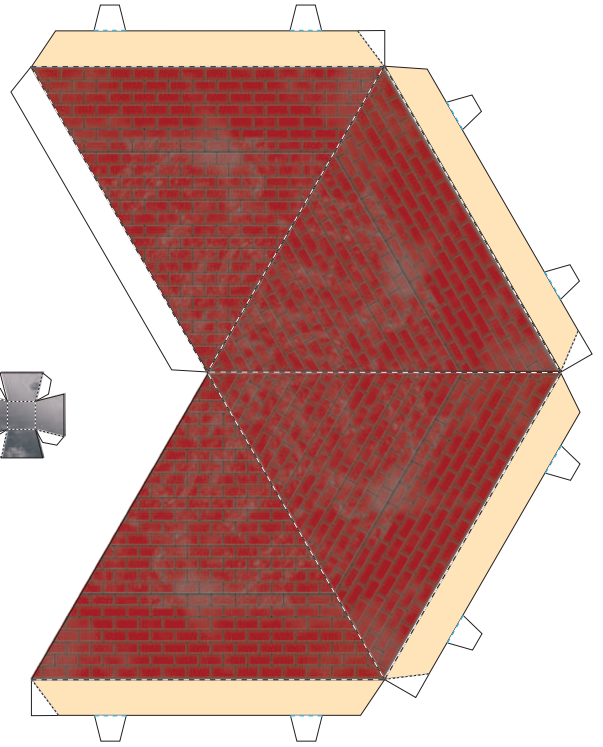
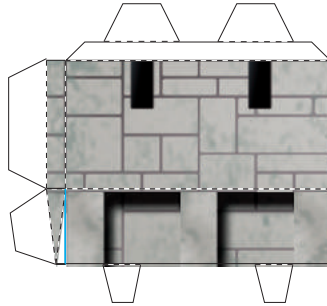
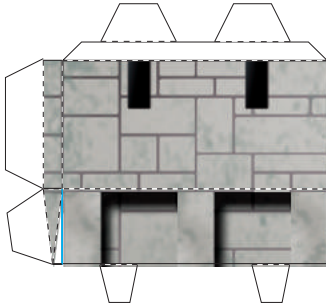


PAGE 14
REMPART 6-7



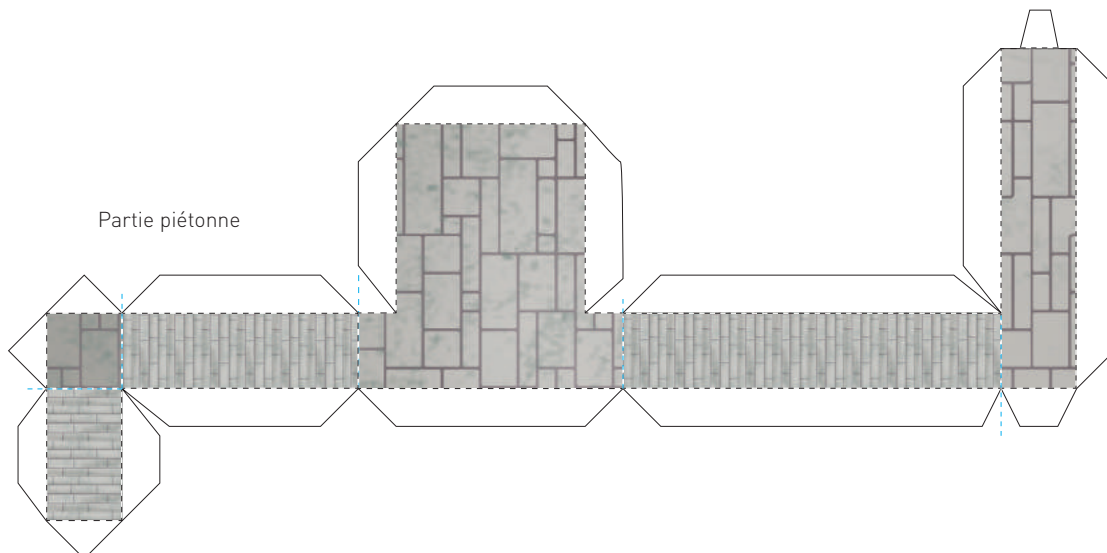
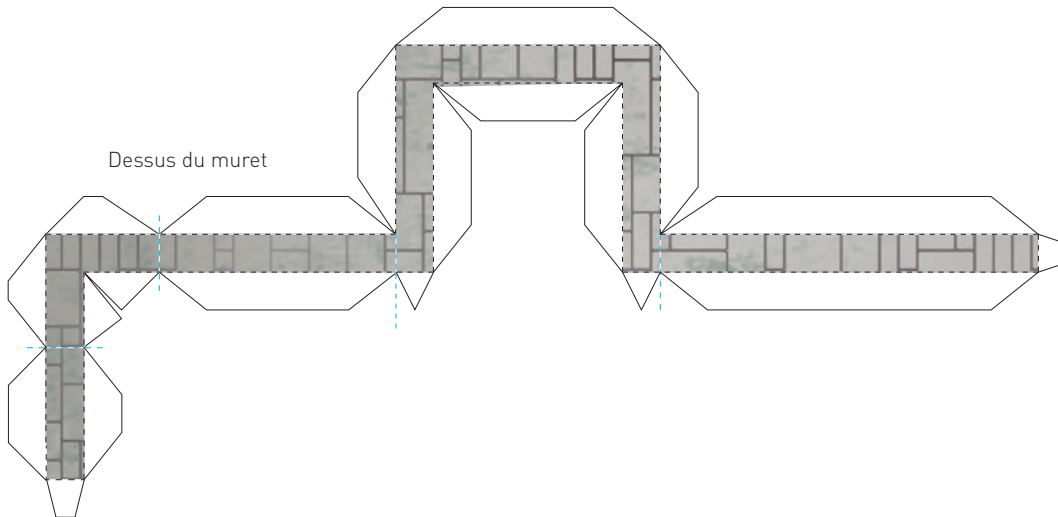
TOUR 7





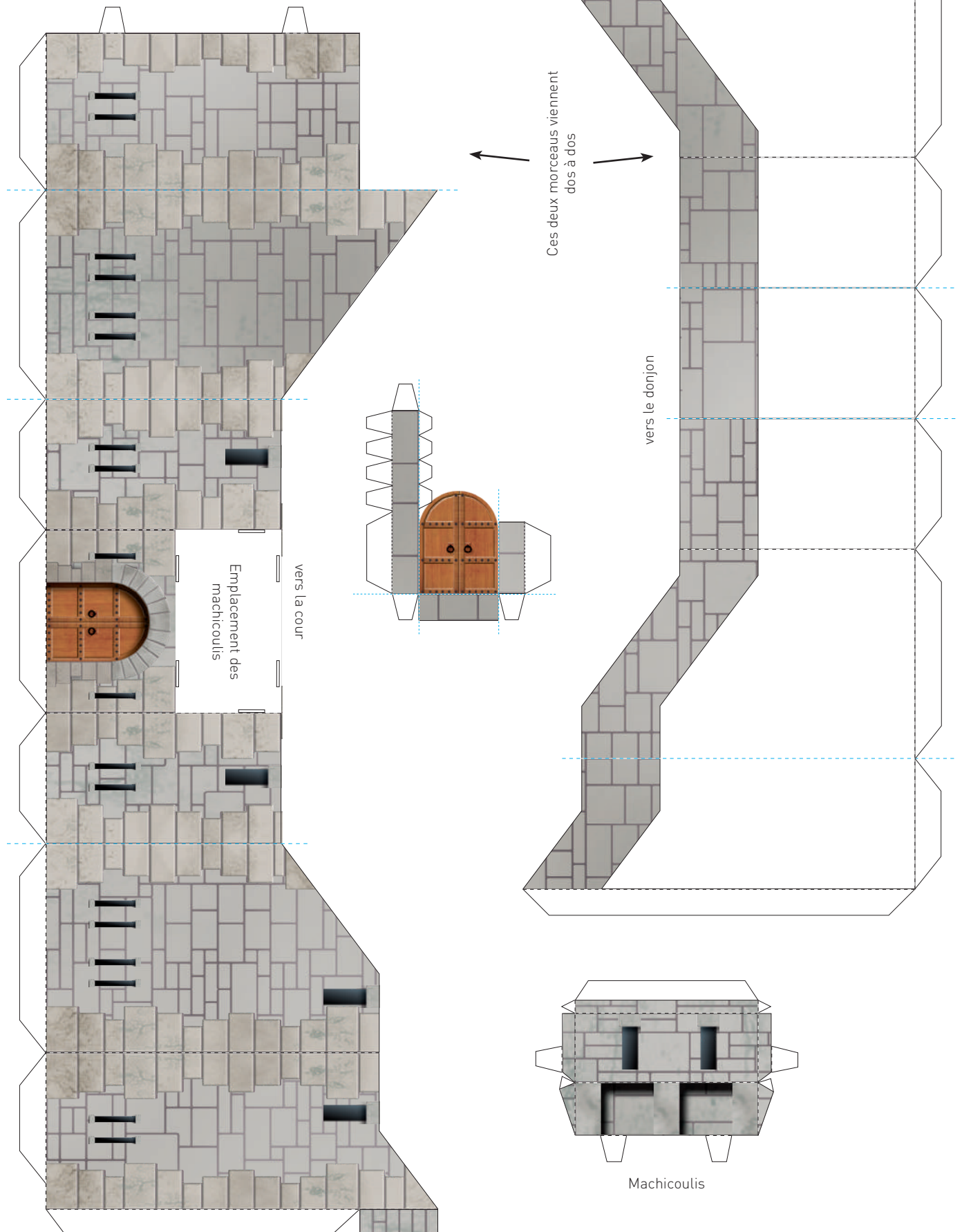
REMPART 7 - DONJON

CÔTÉ COUR

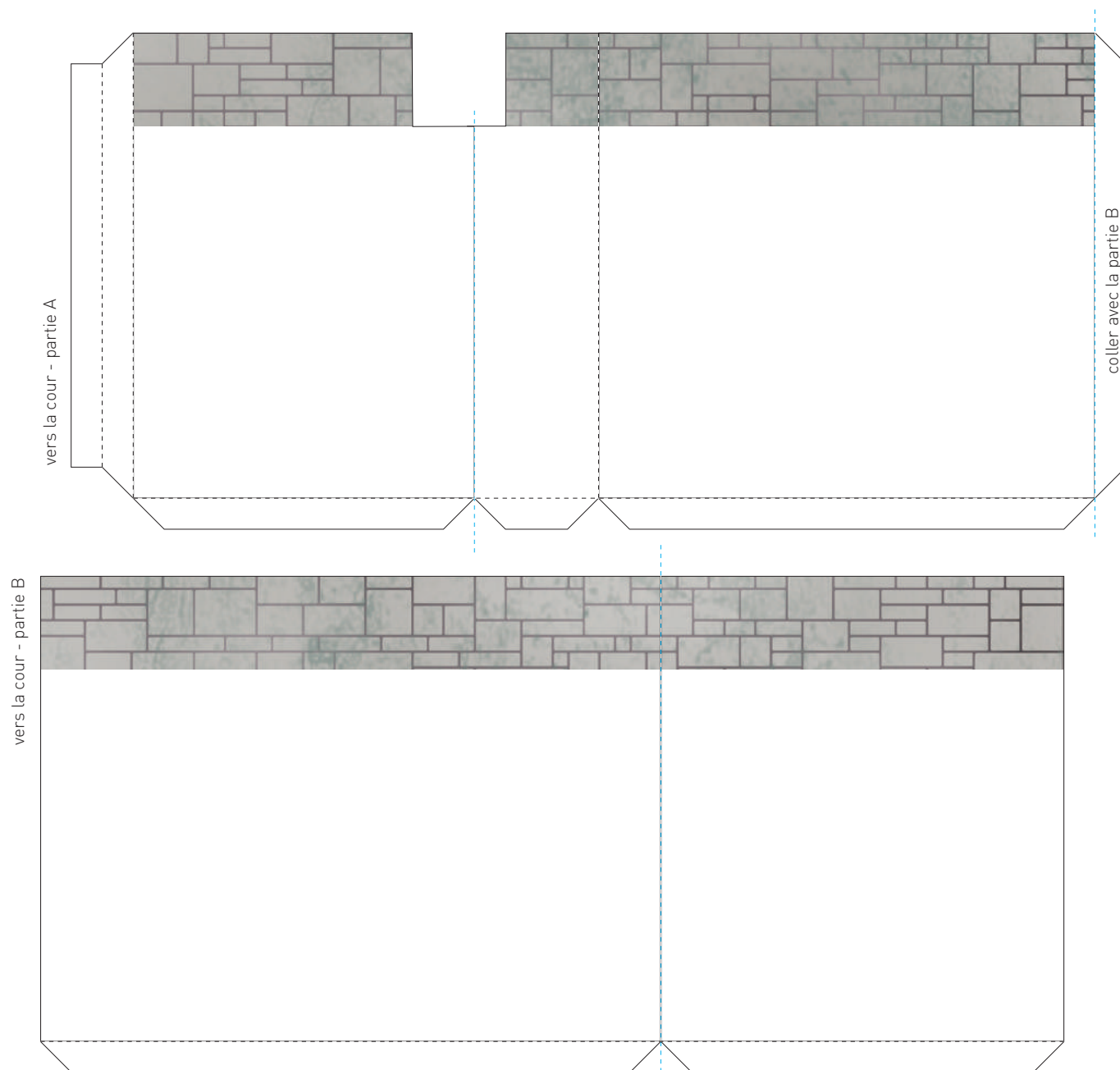


REMPART 7 - DONJON

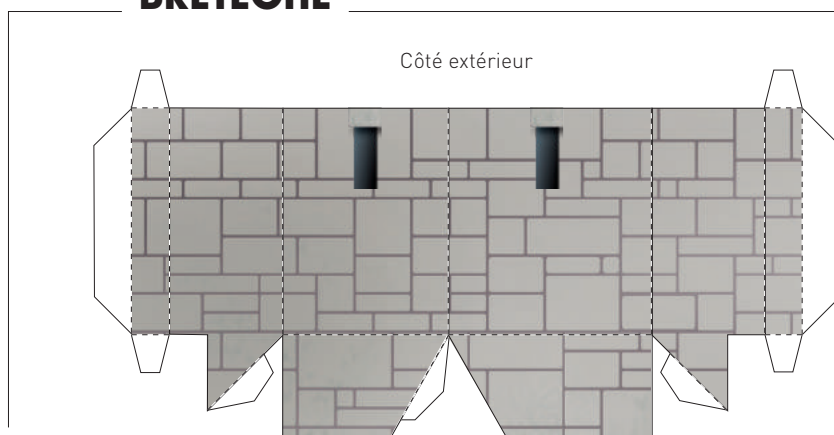
CÔTÉ COUR



REMPART 7 - DONJON CÔTÉ CAMPAGNE

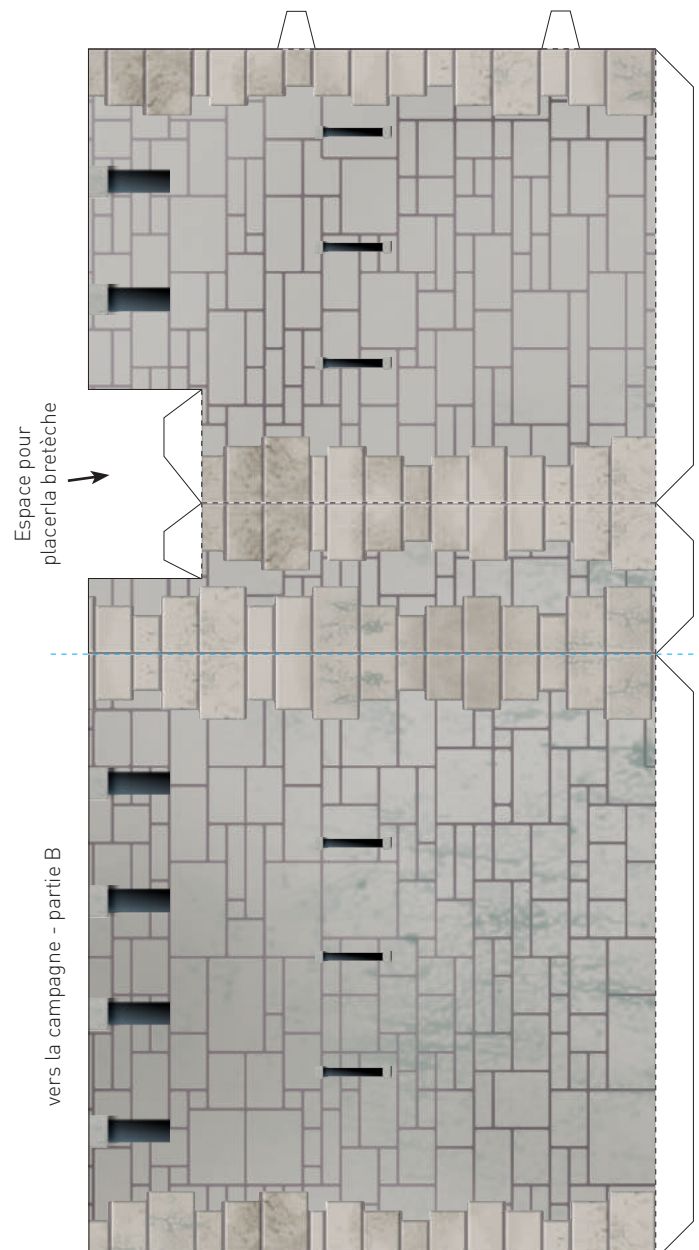
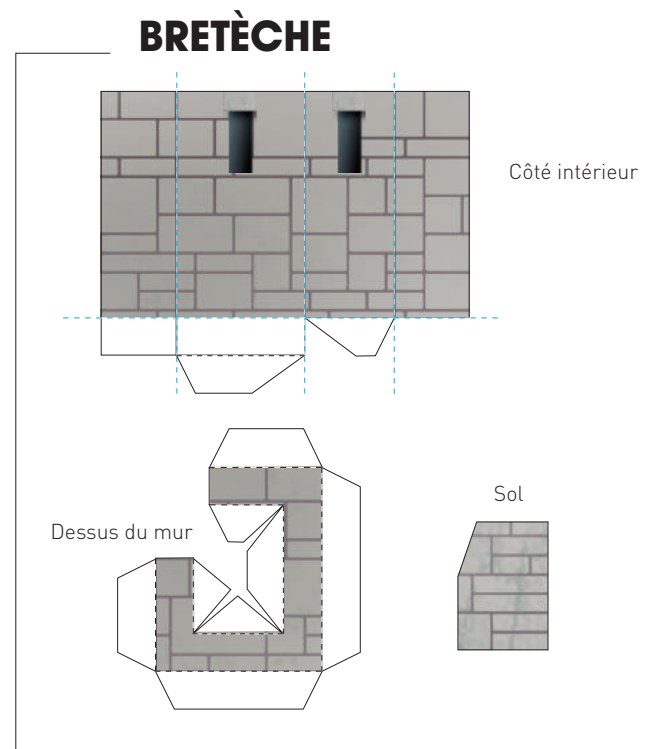


BRETÈCHE



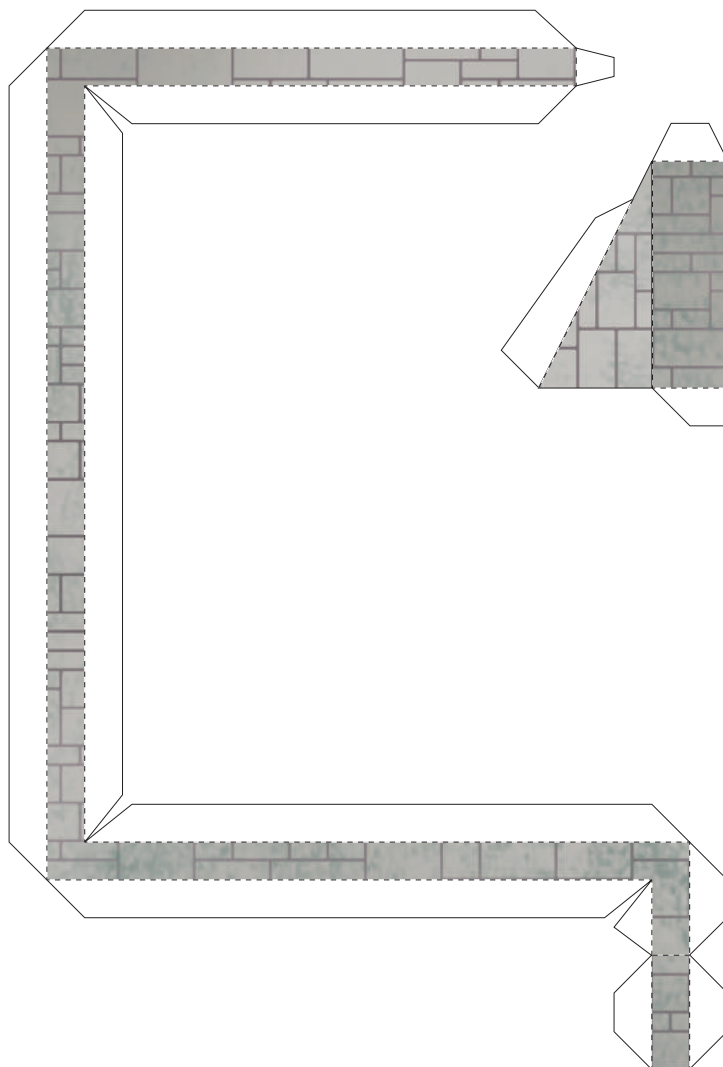
Coller dans l'ordre :

- côté intérieur et dessus
- puis le sol
- enfin côté extérieur



REMPART 7 - DONJON CÔTÉ CAMPAGNE

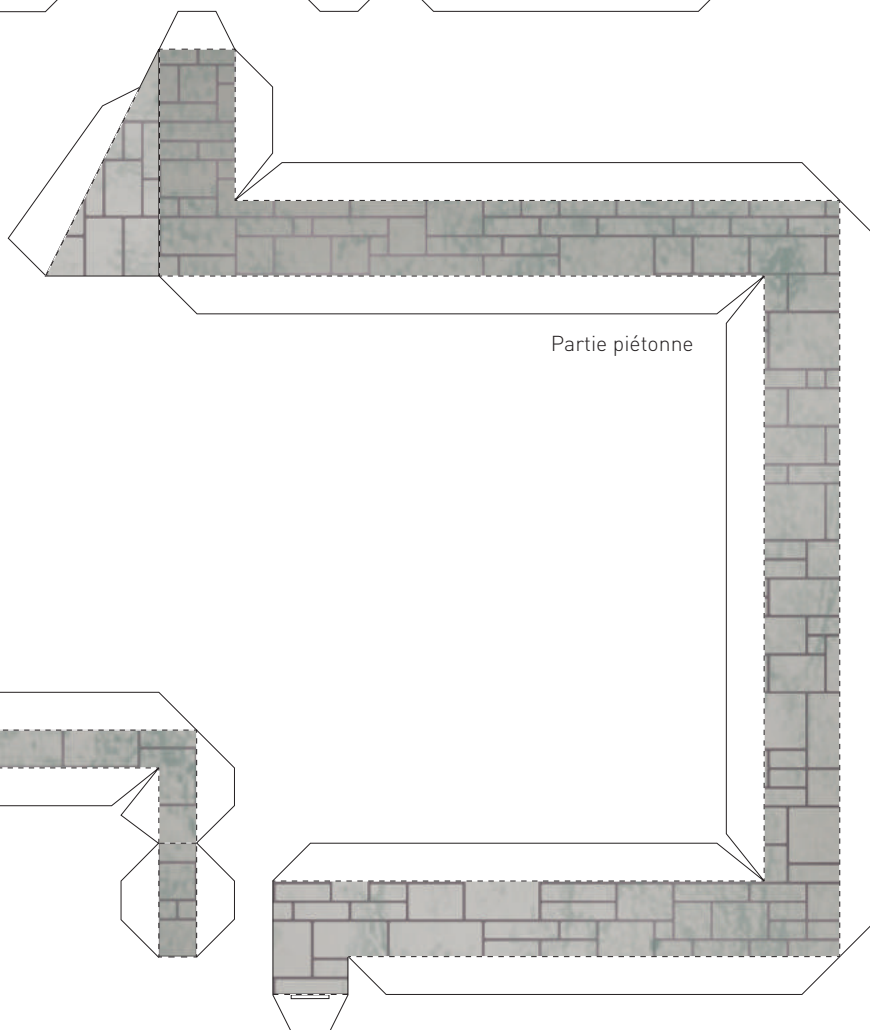
Dessus du muret



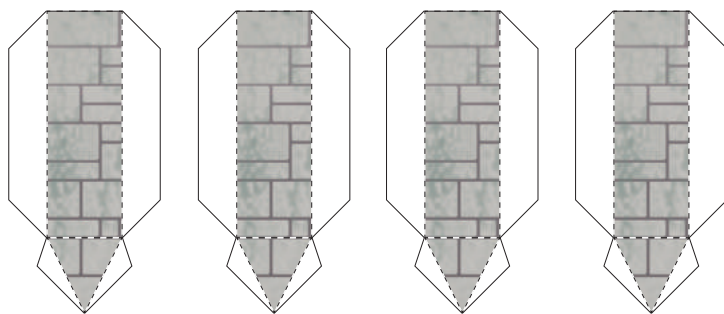
Dessus du muret



Partie piétonne



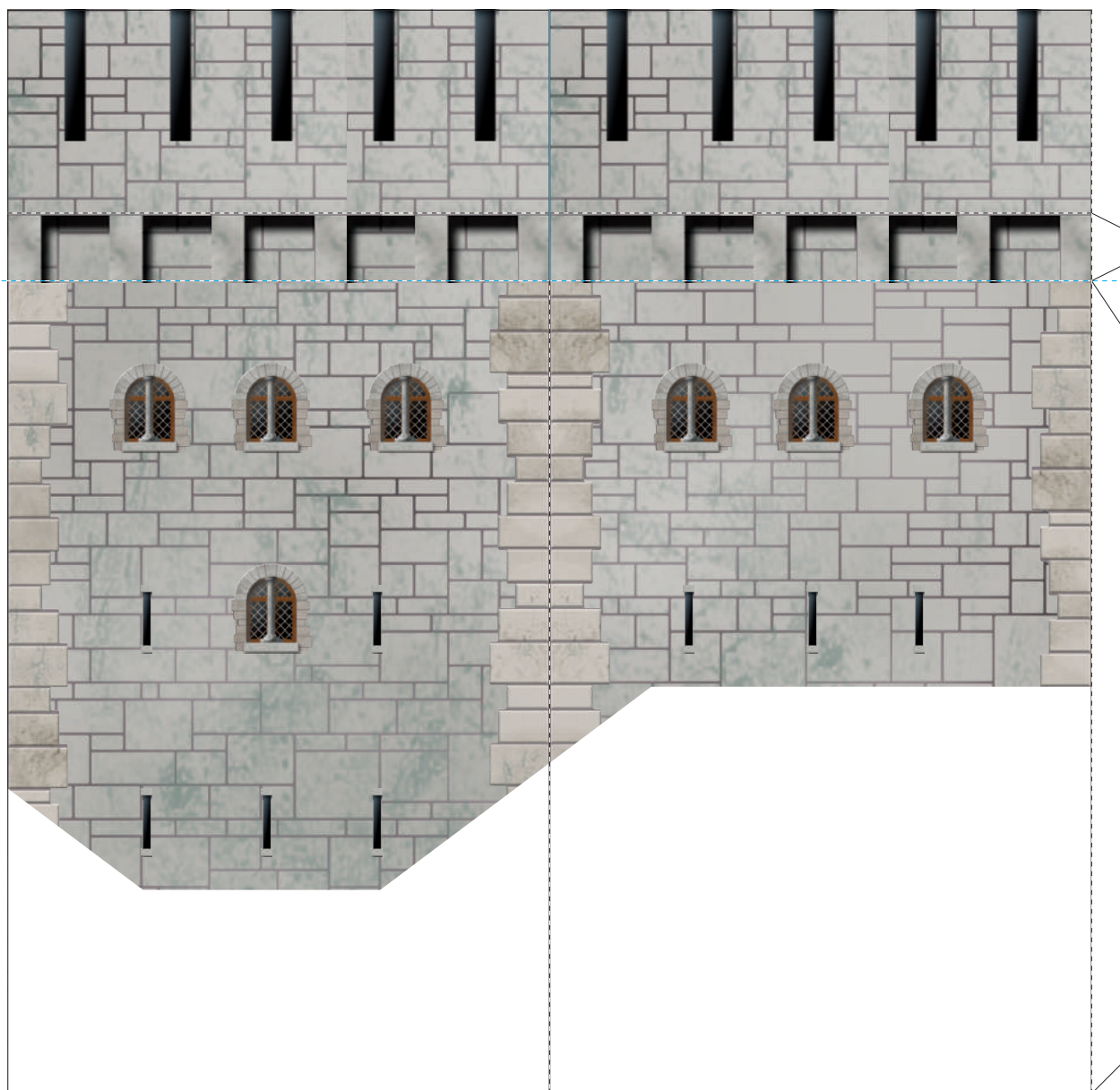
DONJON



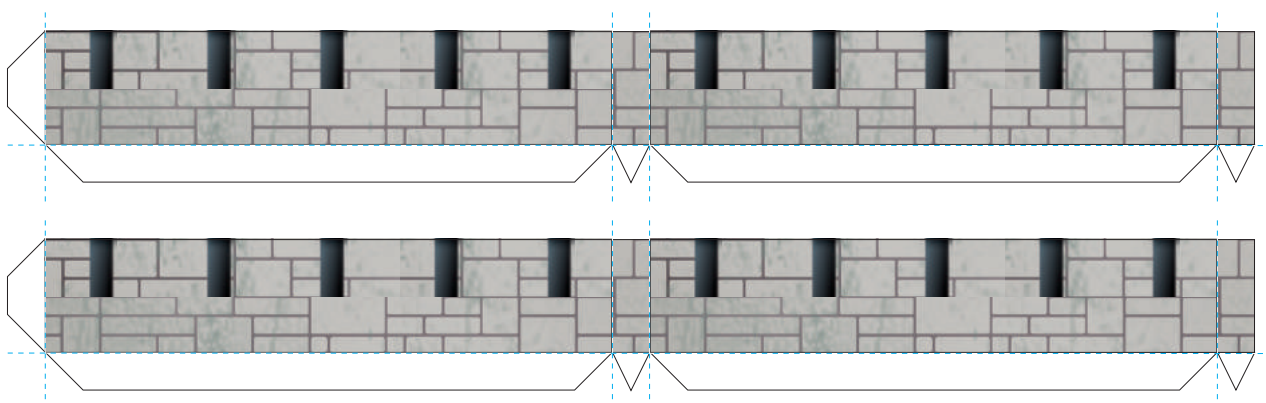
Angles du sommet du donjon



PAGE 20
DONJON

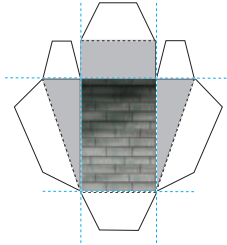


Muret intérieur



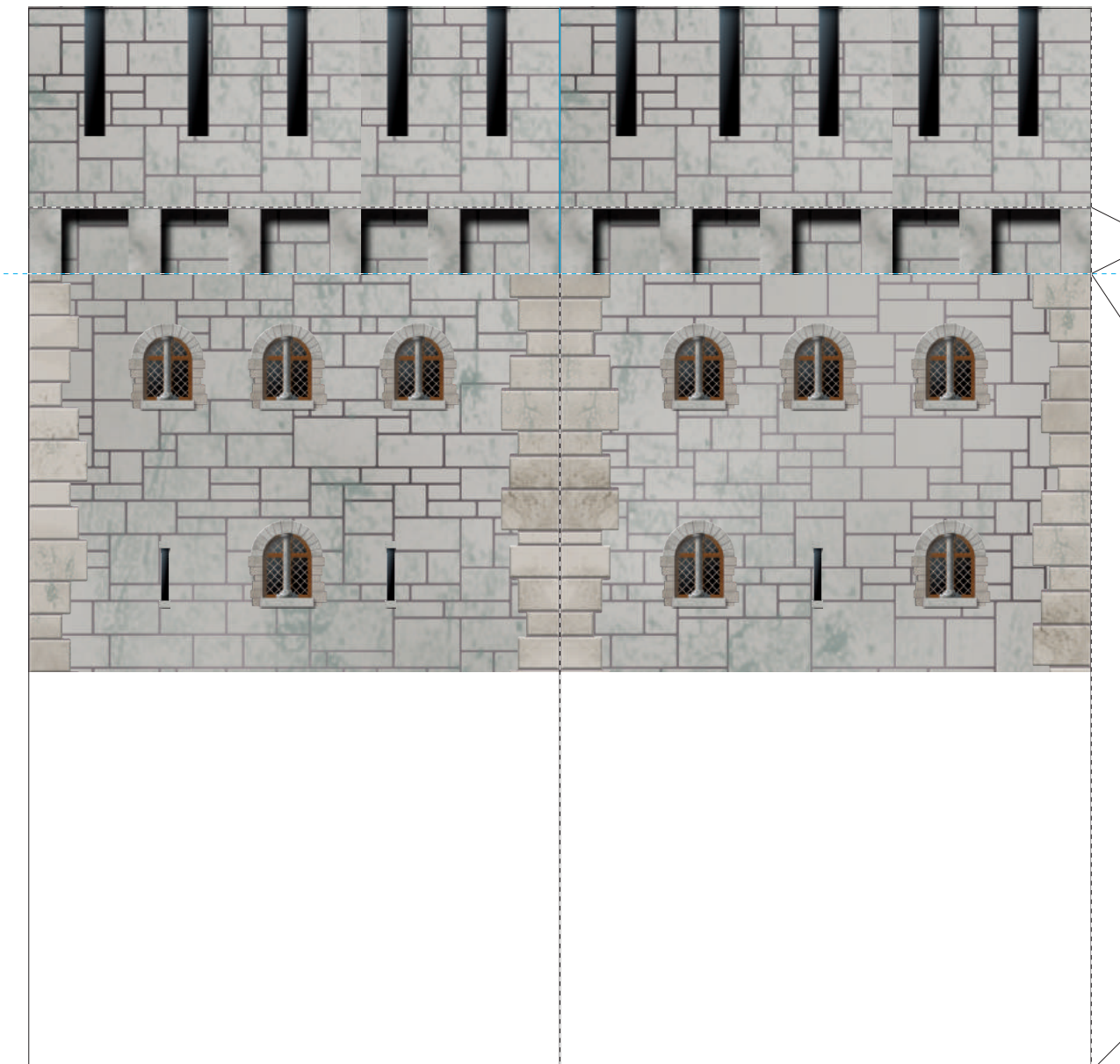


PAGE 21
DONJON



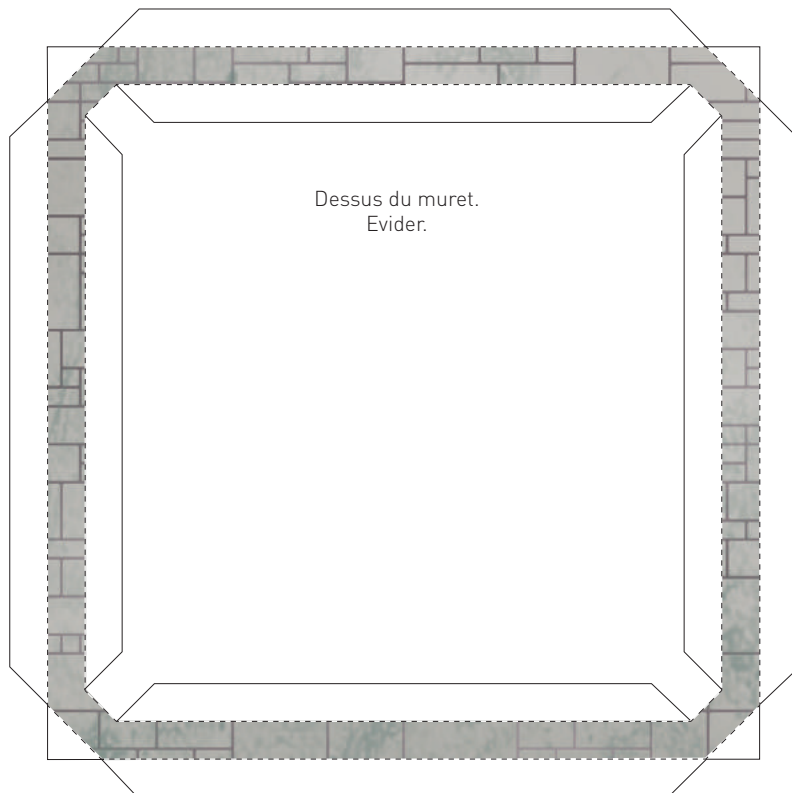
Vous pouvez supprimer l'escalier et le remplacer par celui ci-dessus. Il vient «en creux» et se colle côté non imprimé du papier.

Sol

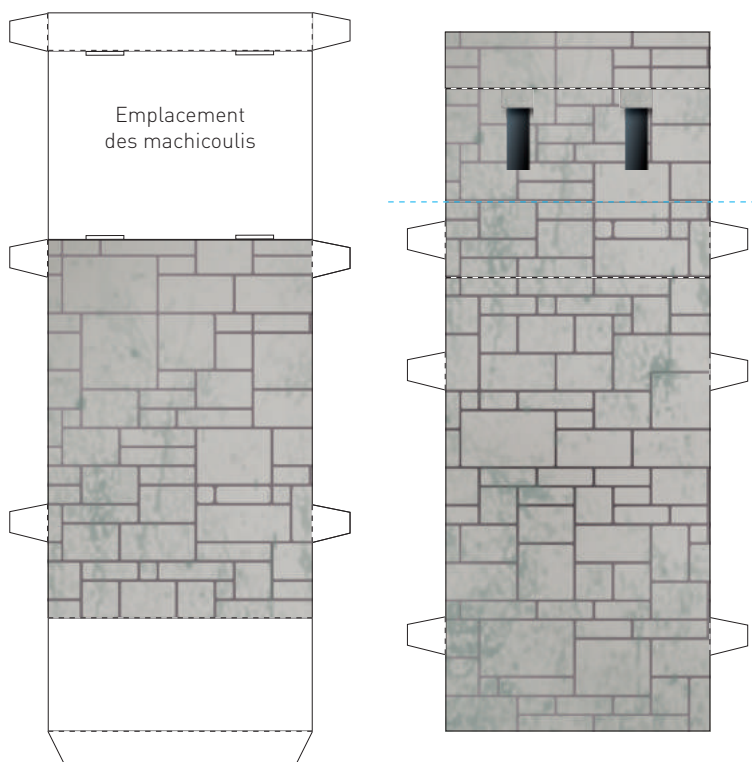




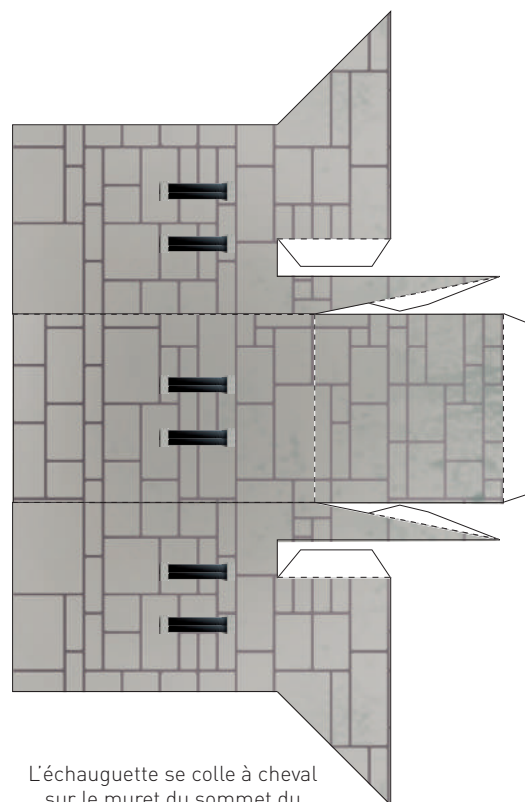
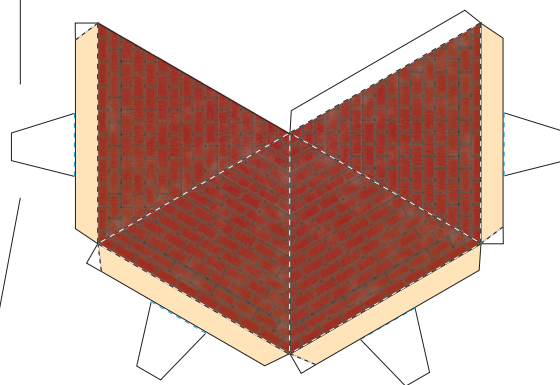
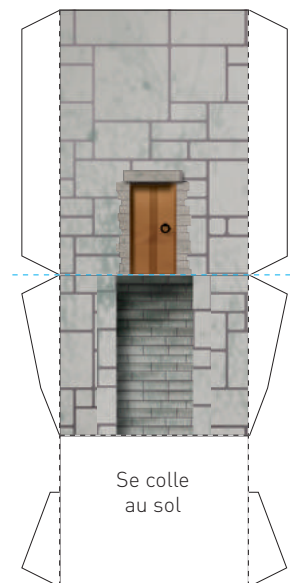
PAGE 22
DONJON



REMPART DONJON-BASTION



ÉCHAUGUETTE 2

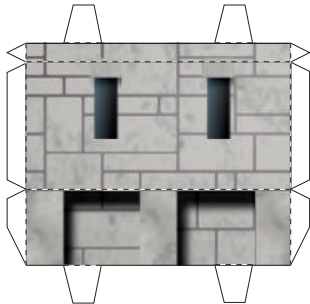


L'échauguette se colle à cheval
sur le muret du sommet du
donjon



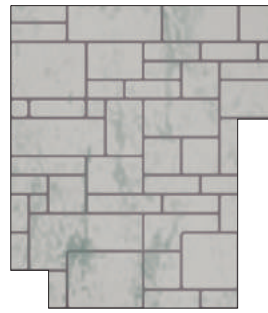
PAGE 23

REMPART DONJON-BASTION

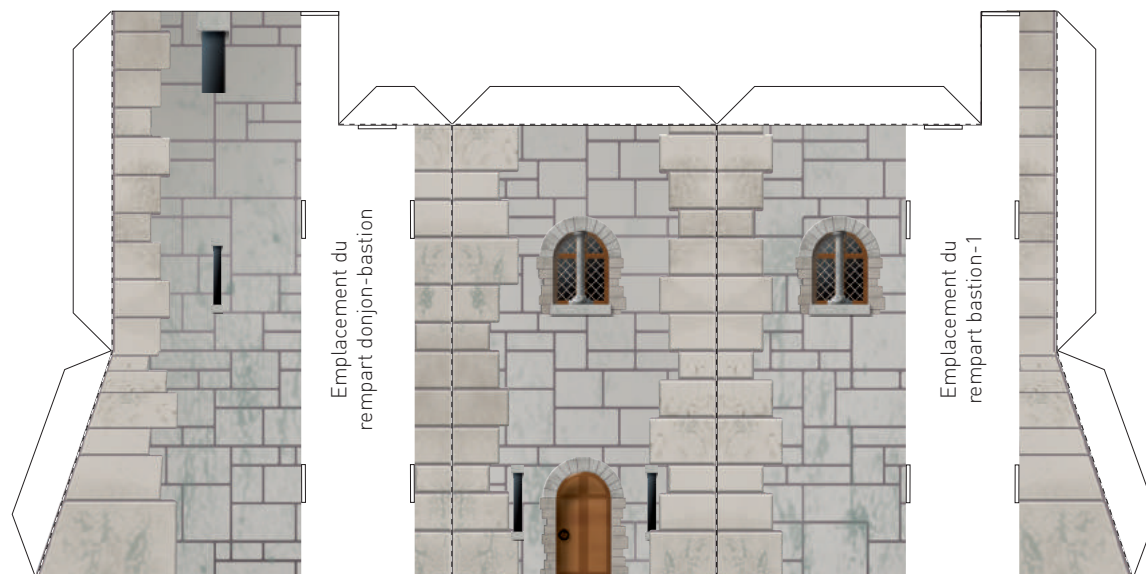
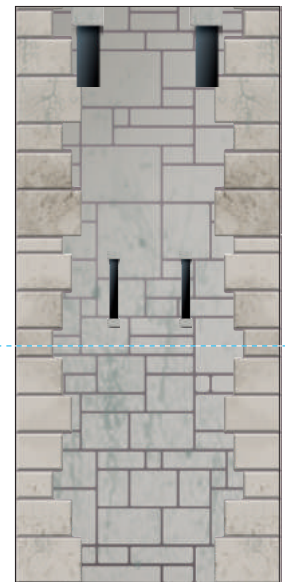
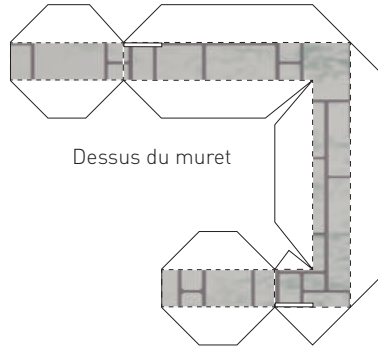


BASTION

Sol

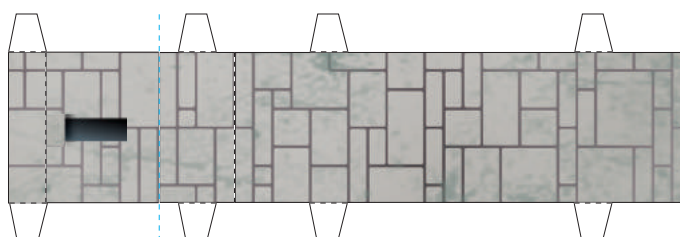
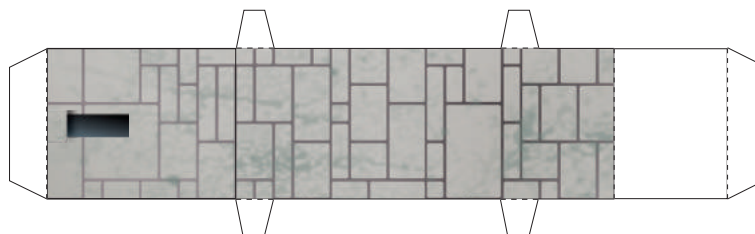


Dessus du muret



Intérieur du muret

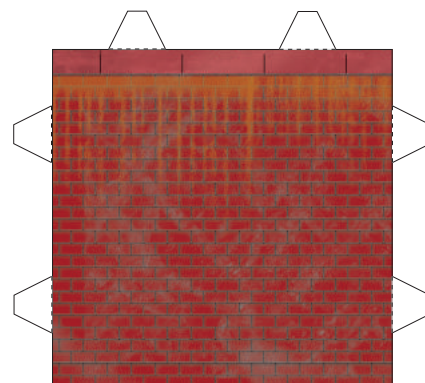
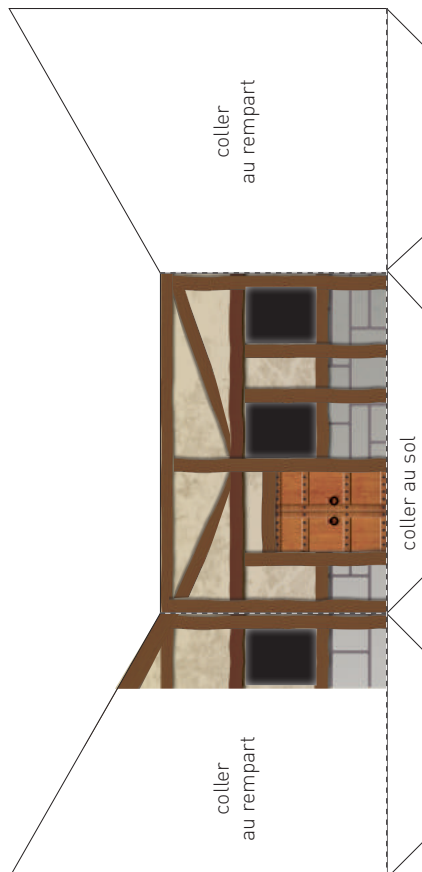
REMPART BASTION-1

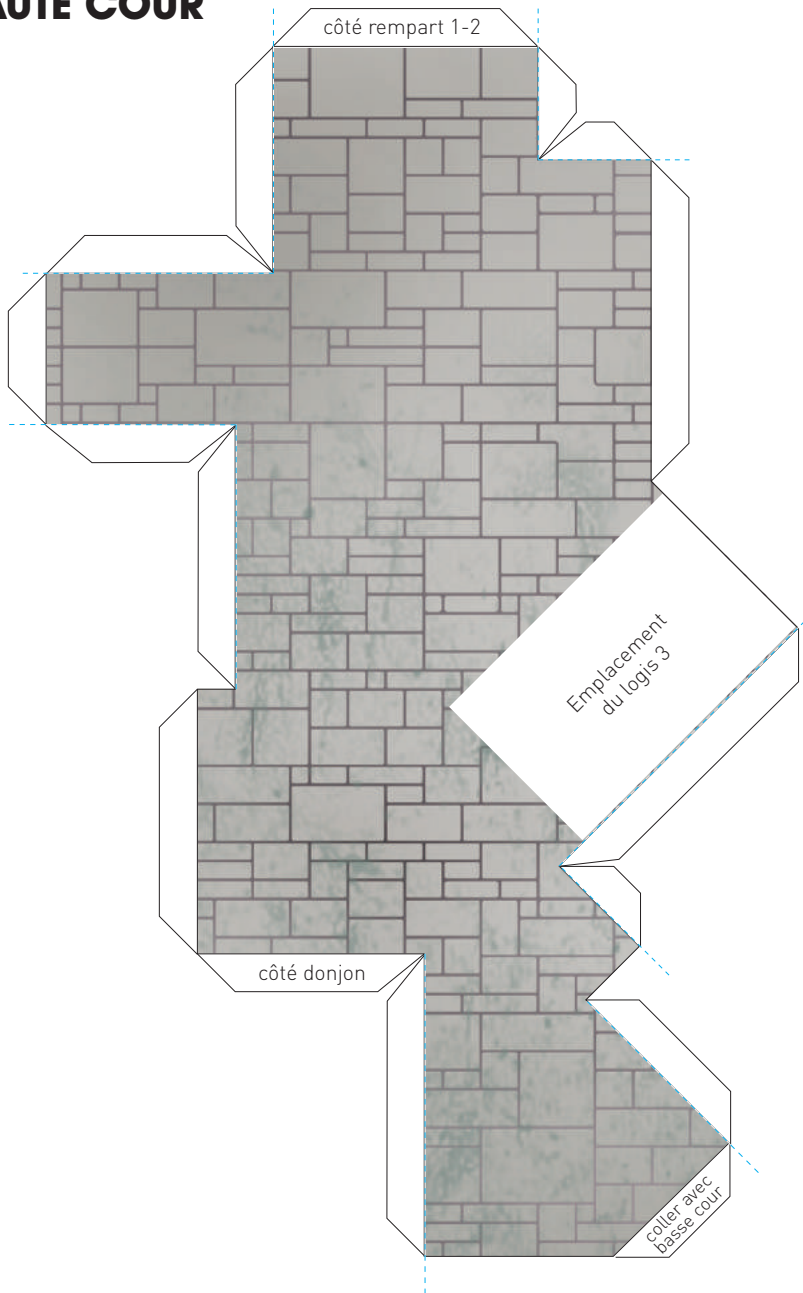


BASSE COUR

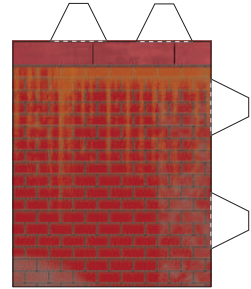
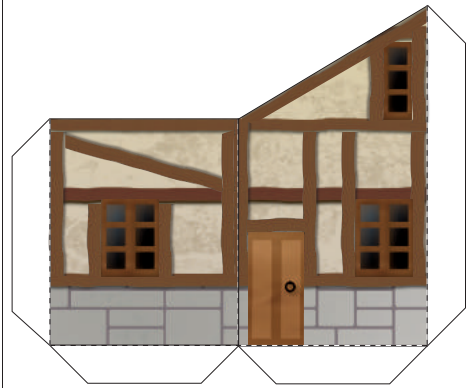


ÉCURIES

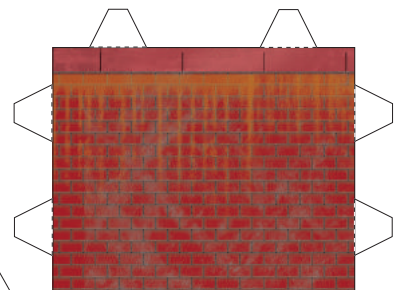
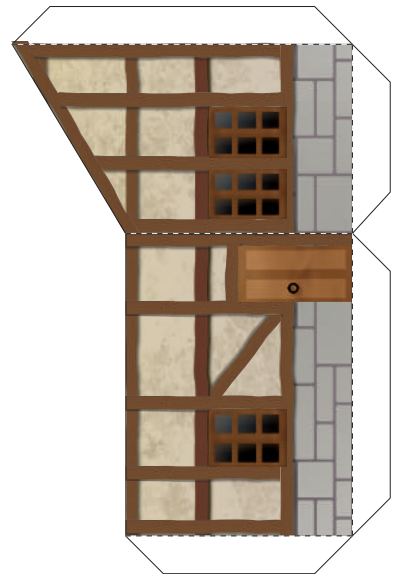




LOGIS 1



LOGIS 3



LOGIS 2

